

COMARCH ECM



**IMPLÉMENTATION  
DE COMARCH ECM**



## TECHNICOLOR

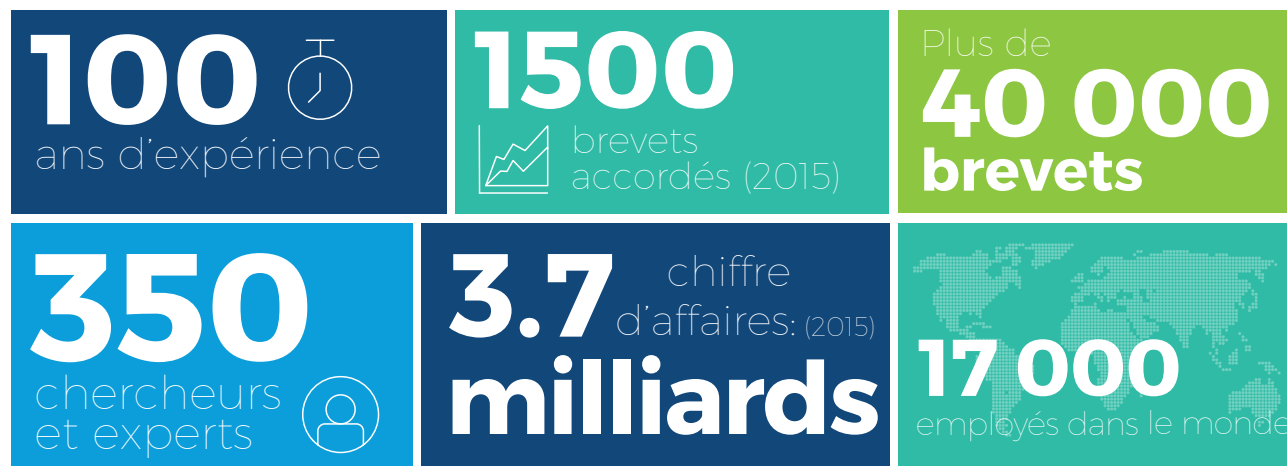
---

Technicolor, leader mondial de la technologie dans le secteur des médias et du divertissement, est à la pointe de l'innovation numérique. Les activités de Technicolor sont organisées en trois secteurs opérationnels: la technologie, les services de divertissement et la maison connectée. Technicolor contribue au développement des technologies et des services vidéos depuis cent ans. Technicolor occupe aujourd'hui une position de leader mondial dans le développement de technologies et dans

la fourniture de solutions et de services de production numérique, de postproduction et de distribution pour une variété de créateurs de contenu, d'opérateurs de télévision payante et de fournisseurs de services réseaux. En résolvant les vrais problèmes et en répondant aux défis de l'industrie dans ses activités d'exploitation, le Groupe veille à construire de l'innovation pertinente.

## CHIFFRES CLÉS

---



## ENJEUX COMMERCIAUX

---

L'ampleur des activités internationales de Technicolor a entraîné la nécessité de gérer de grands volumes de processus d'achat-paiement pour lesquels l'optimisation dans les secteurs ci-dessous est attendue:

- Automatiser l'enregistrement des documents financiers entrants,
- Suivi des processus,
- Rapports compromis et mesure des indicateurs clés de performance,
- Intégration avec les solutions ERP,
- Ajustement des flux de travail aux processus métiers,
- Flexibilité dans les flux de travail

Ainsi, l'objectif principal de la mise en œuvre de Comarch ECM était de structurer le processus de comptes fournisseurs de bout en bout tout en fournissant l'automatisation souhaitée et la convivialité. De plus, Technicolor a exigé des workflows robustes qui reflétaient exactement leurs processus métiers, et pour mettre fin aux courriels et au téléphone inutile, ils se sont rendus compte qu'il y avait de la place pour l'amélioration.



## SOLUTIONS COMARCH ECM

La solution Comarch ECM Accounts Payable permet à Technicolor de redessiner, rationaliser et automatiser le traitement des documents financiers. L'implémentation a été intégrée à l'unification des processus Comptes créditeurs globaux et, par conséquent, le rôle de Comarch a été de travailler en étroite collaboration avec Technicolor pour construire une solution complète et flexible. Afin de répondre aux besoins du client, Comarch a déployé un produit SaaS propriétaire et fourni des services de consultation et de développement pendant la phase de mise en œuvre du projet.

## IMPLÉMENTATION

Selon Technicolor, les principaux facteurs de sélection de Comarch par rapport à la concurrence après un RFP détaillé étaient la flexibilité de la solution et les nombreuses références fournies par les clients existants.

Il a fallu moins de 5 mois pour concevoir et mettre en œuvre une solution globale qui a été initialement déployée à travers deux entités commerciales. Puis dans les trois mois suivants, le système a été déployé

La solution Comarch ECM Accounts Payable a permis ou facilité les processus suivants:

- Capturer les factures entrantes dans tous les canaux (papier, PDF par email, EDI)
- Extraction des données automatisée (OCR) et validation
- Flux de travail pour l'assignation des coûts
- Vérification et acceptation
- Archivage des factures dans un index électronique
- Synchronisation bidirectionnelle et gérable des données avec 6 systèmes de planification des ressources d'entreprise (ERP).

avec succès dans toutes les 34 entités commerciales. Dans l'ensemble, le projet a duré 10 mois du début à la fin. Le projet a été particulièrement exigeant de par la structure complexe et la nature globale des entreprises au sein du groupe Technicolor.

Grâce à la flexibilité de la solution Comarch ECM, il a été possible d'intégrer chacun d'eux dans un délai de deux jours ouvrables.



## LES RÉSULTATS

---

Après une mise en œuvre réussie, Technicolor a atteint les objectifs essentiels définis dès le début du projet. Les utilisateurs de Comarch ECM au sein de Technicolor bénéficient d'une variété de fonctionnalités et selon eux les plus importants sont:

- Taux d'automatisation élevé,
- Flexibilité d'adaptation des flux de travail
- Possibilités d'intégration
- Usabilité du système,
- Fonctionnalité de connexion unique,
- Modèle de livraison (Saas)

Comarch ECM n'est pas seulement un système pratique et efficace pour Technicolor et ses employés



Avant l'implémentation de Comarch ECM, beaucoup de temps et d'efforts étaient consacrés à l'enregistrement et au traitement des documents. L'affectation des coûts et l'approbation nécessitaient beaucoup de communication par e-mail rendant difficile le suivi et la gestion des processus et des progrès. Le manque d'intégration avec le système ERP signifiait que les données des factures approuvées devaient être enregistrées manuellement et cela pourrait avoir un impact sur leur exactitude. Maintenant, après le projet Comarch ECM, nous sommes équipés d'une solution complète qui nous permet de traiter nos documents avec rapidité et une souplesse remarquable. En tant que société technologique, nous apprécions de réels professionnels de l'informatique. Comarch en est certainement un à recommander.

(utilisateurs finaux), mais il a également un impact sur les résultats de leur entreprise. Selon Technicolor, la coopération avec Comarch s'est traduite par un large éventail d'avantages, notamment:

- Amélioration de la qualité des procédés,
- Raccourcissement du processus d'approbation de la facture,
- Processus auditable et rationalisés
- Centralisation de toutes les factures AP en un seul endroit,
- Fonctionnalité self service: tous les utilisateurs de Technicolor ont accès aux statuts de leurs factures au sein de Comarch ECM,
- Amélioration des relations avec les fournisseurs

**Olivier Labelle**  
Technicolor

## A PROPOS DE COMARCH

Comarch bénéficie de plus de vingt ans d'expérience dans la conception, la mise en œuvre et l'intégration de solutions à la pointe de l'informatique pour le secteur de la distribution et des services. Actuellement, nos projets sont mis en œuvre dans 41 pays sur les 5 continents, principalement pour les grandes entreprises opérant dans le domaine de l'industrie, dans les secteurs de la grande distribution, des PGC, de l'énergie, du tourisme et du voyage (ex : compagnies aériennes, aéroports), de la logistique, et de l'automobile. Parmi nos Clients nous comptons, entre autres, des sociétés telles que BP Global, Carlsberg, l'aéroport d'Heathrow, Metro Group, Diageo (producteur de marques telles que Johnnie Walker, Smirnoff et Baileys), Red Bull et Tesco.