

COMARCH

ECM

GESTION ÉLECTRONIQUE DES DOCUMENTS

Enterprise Content Management

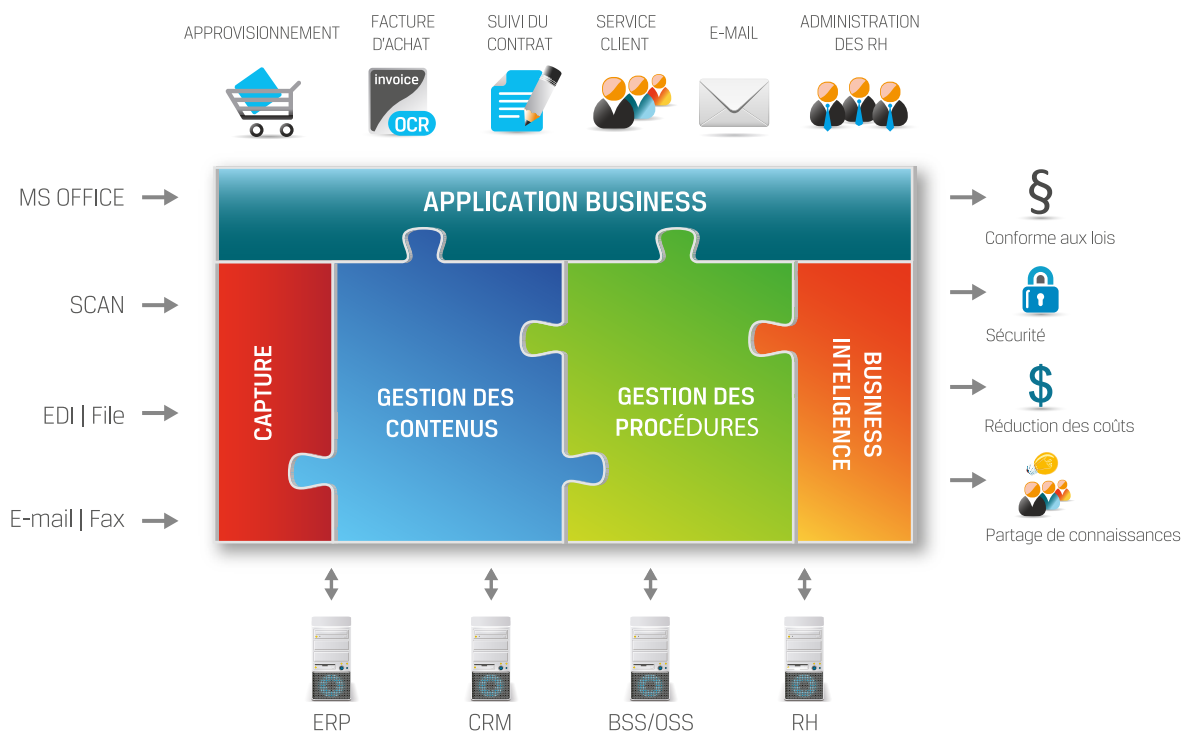
- Capture
- Archivage
- Recherche
- BPM



ged.comarch.fr

Plus de 80% des informations commerciales sont conservées dans un format non-structuré, tels que les e-mails, les fax, les fichiers bureautiques ou les scans de documents papier. Les solutions de type ECM (Enterprise Content Management) permettent de capturer les documents sous n'importe quelle forme (y compris les documents structurés, tels que les extractions d'ERP), d'effectuer des recherches rapides, de travailler les documents, et d'accompagner les processus d'affaires auxquels ils sont liés.

Reconnu depuis plus de 20 ans sur la scène internationale avec sa ligne de produits infostore (plus de 1000 sociétés en Europe travaillant avec quotidiennement), Comarch ECM représente la nouvelle génération de solution de gestion documentaire.



Comarch ECM - notre approche pour atteindre vos objectifs

Fonctionnalités clés

- Workflow, BPM
- Intégration avec MS Office
- Gestion de documents - GED
- Outil de Business Intelligence
- Recherche rapide, multicritères et contextuelle
- ROC, Indexation automatique
- Intégration avec Active Directory/LDAP
- Accessible par internet, par ordinateur et par mobile



Avantages commerciaux

- Accès rapide et sécurisé aux informations
- Amélioration de la qualité des processus commerciaux grâce à l'automatisation
- Traitement des documents et du workflow indépendamment de la localisation
- Conforme aux réglementations locales
- Intégration dans les processus commerciaux des documents et informations pertinentes
- Aperçu complet des processus grâce à la Business Intelligence



Gestion des documents commerciaux importants

Organisation et gestion avancée de tous les documents : y compris les documents non-structurés (scans de documents, e-mails, fax, fichiers office, fichiers CAD) et structurés (par exemple des documents issus de l'ERP). Utilisation des métadonnées, de la ROC, du versionnage et de l'ensemble des fonctionnalités d'archivage avancé de la GED.

Capture multi-canaux

Interception de documents à partir des e-mails, des scans, des fax, des SMS, des messages EDI, et des serveurs de données, indexation automatique et intégration aisée avec les systèmes internes. Accès à l'ensemble des informations dans un seul environnement.

Accès rapide aux informations

Recherche rapide de documents et d'informations dans un environnement IT complexe, indépendamment de la localisation. Recherche multi-indexe, recherche contextuelle et intégration des documents avec les processus commerciaux. Accès sécurisé grâce à l'encryptage, à un niveau de sécurité élevé et à la signature électronique.

Conforme avec la loi

Support automatique de toutes les exigences de conformité. Archivage conforme aux exigences d'audit, protection des données sensibles contre tout accès non autorisé, garantie de l'intégrité des documents et de la conformité aux politiques de rétention.

Support des processus d'affaires

Gestion des processus d'affaires, même les plus complexes, dans le cadre de l'intégration complète avec les systèmes internes. Outils de modélisation et de gestion des processus. Un module complémentaire de Business Intelligence

Applications commerciales dédiées

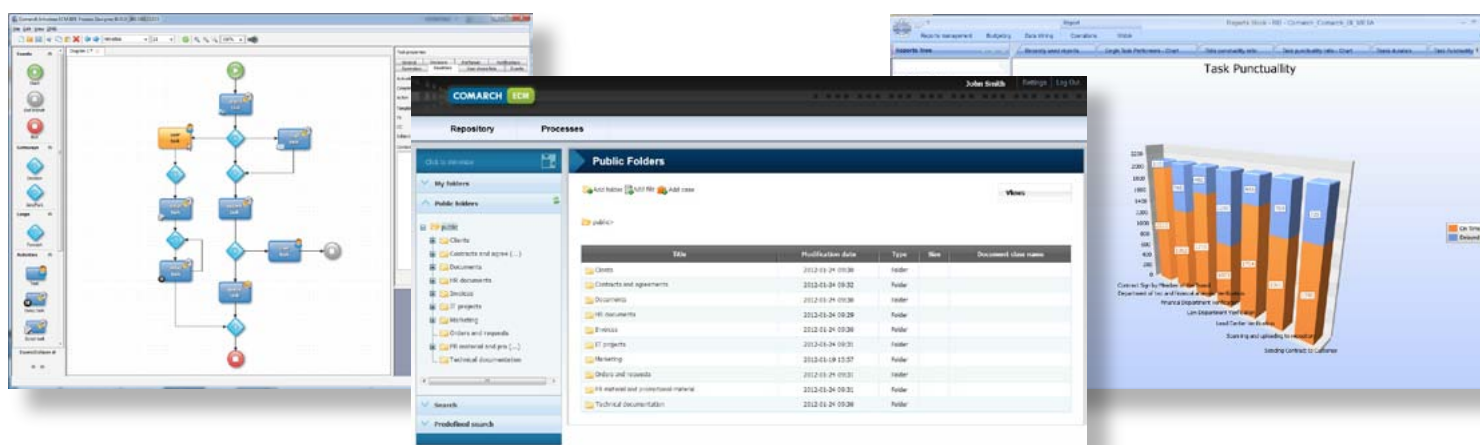
Automatisation des processus d'affaires à l'aide de modules préconfigurés, tels que la gestion de la correspondance ou le traitement des comptes fournisseurs.

Intégration complète avec l'environnement IT

Intégration aisée avec les systèmes internes grâce à l'utilisation d'interfaces dédiés ou standards. Intégration avec Active Directory, les serveurs e-mails, les portails internes (SharePoint), les systèmes ERP et d'autres éléments.

Solution évolutive

Archive de haute performance pour la gestion des documents volumineux, évolutivité du niveau de stockage physique et logique des documents. Déploiement facile dans d'autres localisations grâce à l'architecture de l'outil. Interface utilisateur multilingue et pour l'implémentation dans un environnement international.



Interface de la solution Comarch ECM

Nos références :

La solution Comarch ECM a été déployée avec succès auprès de plus de 1 000 clients de différents secteurs d'activité, incluant : Carrefour, Ahold, Accounting Plaza, Puma, Suzuki, Rohlig SUUS, Electrolux, Mercedes Benz et de nombreux autres.



COMARCH SAS**Comarch Lille - Siège**

17 rue Paul Langevin
 ZI du Hellu
 59260 Lezennes
Tél : +33 3 62 53 49 00
Fax : +33 9 55 24 46 94

Comarch R&D

100A, Allée Saint-Exupéry
 38330 Grenoble
Tél : +33 4 57 58 23 00

email : gedfrance@comarch.fr

Allemagne Dresde, Munich, Münster, Brême, Hanovre, Münster

Autriche Vienne, Kirchbichl

Belgique Bruxelles

Emirats Arabes Unis Dubaï

Etats-Unis Chicago, Miami

Finlande Helsinki

France Lille, Grenoble

Lituanie Vilnius

Panama Panama City

Pologne Gdansk, Katowice, Cracovie, Lublin, Lodz, Poznan, Szczecin, Varsovie, Wrocław

République Tchèque Pilsen

Russie Moscou

Slovaquie Bratislava

Suisse Buchs

Ukraine Kiev, Lviv

Comarch en bref :

Comarch est un éditeur international de Solutions IT Innovantes, leader en Europe centrale, employant 3 500 personnes hautement qualifiées et expérimentées réparties dans 17 pays du monde. Notre cœur de métier s'exprime par l'édition de solutions informatiques pour les secteurs des Télécommunications, Administrations, Banques et Assurances, TPE/PME et également pour des Grands Comptes.

Notre gamme de produits et solutions comprend: les solutions ERP, CRM et de Fidélisation, l'EDI et la GED, la Business Intelligence, l'hébergement ainsi que l'ensemble des systèmes relatifs à l'environnement complexe des Télécommunications. Toutes nos solutions sont disponibles en mode SaaS et sont hébergées dans l'un de nos 4 Datacenters situés en Europe (Cracovie, Dresde, Munich et Lille).

ged.comarch.fr

www.comarch.fr

www.comarch.com

www.comarch.pl

www.comarch.de

www.comarch.ru

Copyright © Comarch 2012. Tous droits réservés.

Aucune partie de ce document ne peut être reproduite sans une autorisation expresse de Comarch.

Les marques et services de Comarch sont l'exclusive propriété de Comarch et ne peuvent être utilisés sans autorisation.

Comarch SAS - au capital de 1 800 000 € - RCS LILLE B 500 252 606 - LES SPECIFICATIONS PEUVENT ETRE MODIFIEES SANS PREAVIS.