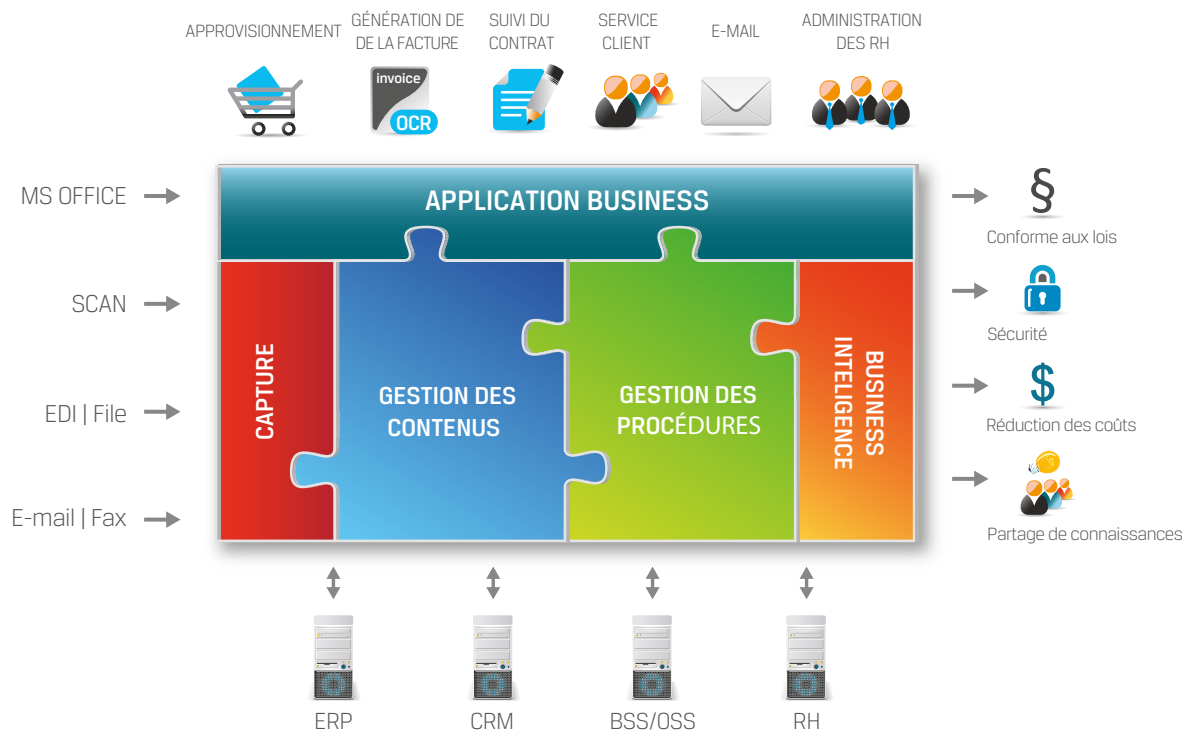


# Enterprise Content Management Comarch ECM

Plus de 80% des informations commerciales importantes sont conservées dans un format non-structuré, tel que les e-mails, les fax, les fichiers de suite bureautique ou les scans de documents papier. Les solutions de type ECM (Enterprise Content Management) permettent de capturer les documents sous n'importe quelle forme (y compris les documents structurés, tels que les extractions d'ERP), d'effectuer des recherches rapides, de travailler les documents, et d'accompagner les processus d'affaires auxquels ils sont liés.

Comarch ECM est le résultat d'une coopération suisse-polonaise fructueuse. Comarch ECM représente la nouvelle génération de solutions de la ligne de produits Infostore (1000 installations) qui est reconnu sur les marchés Allemand, Autrichien et Suisse depuis 20 ans. Comarch ECM est enrichi par plus de 15 ans d'expérience de Comarch dans la mise en place de solutions de gestion de contenu (Enterprise Content Management) en Pologne.



Comarch ECM - notre approche pour atteindre vos objectifs

## Fonctionnalités clés

- Workflow, BPM
- Intégration avec MS Office
- Gestion de documents - GED
- Outil de Business Intelligence
- Recherche rapide, multicritères et contextuelle
- ROC, Indexation automatique
- Intégration avec Active Directory/LDAP
- Accessible par internet, par ordinateur et par mobile

## Avantages commerciaux

- Accès rapide et sécurisé aux informations
- Amélioration de la qualité des processus commerciaux grâce à l'automatisation
- Traitement des documents et du workflow indépendamment de la localisation
- Conforme aux réglementations locales
- Intégration dans les processus commerciaux des documents et informations pertinentes
- Aperçu complet des processus grâce à la Business Intelligence

## Aperçu :

### Gestion des documents commerciaux importants

Organisation et gestion avancée de tous les documents: y compris les documents non-structurés (scans de documents, e-mails, fax, fichiers office, fichiers CAD) et structurés (par exemple des documents issus de l'ERP). Utilisation des métadonnées, de la ROC, du versionnage et de l'ensemble des fonctionnalités d'archivage avancé de la GED.

### Capture multi-canaux

Interception de documents à partir des e-mails, des scans, des fax, des SMS, des messages EDI, et des serveurs de données, indexation automatique et intégration aisée avec les systèmes internes. Accès à l'ensemble des informations dans un seul environnement.

### Accès rapide aux informations

Recherche rapide de documents et d'informations dans un environnement IT complexe, indépendamment de la localisation. Recherche multi-indexe, recherche contextuelle et intégration des documents avec les processus commerciaux. Accès sécurisé grâce à l'encryptage, à un niveau de sécurité élevé et à la signature électronique.

### Conforme avec la loi

Support automatique de toutes les exigences de conformité. Archivage conforme aux exigences d'audit, protection des données sensibles contre tout accès non autorisé, garantie de l'intégrité des documents et de la conformité aux politiques de rétention.

### Support des processus d'affaires

Gestion des processus d'affaires, même les plus complexes, dans le cadre de l'intégration complète avec les systèmes internes. Outils de modélisation et de gestion des processus. Un module complémentaire de Business Intelligence

### Applications commerciales dédiées

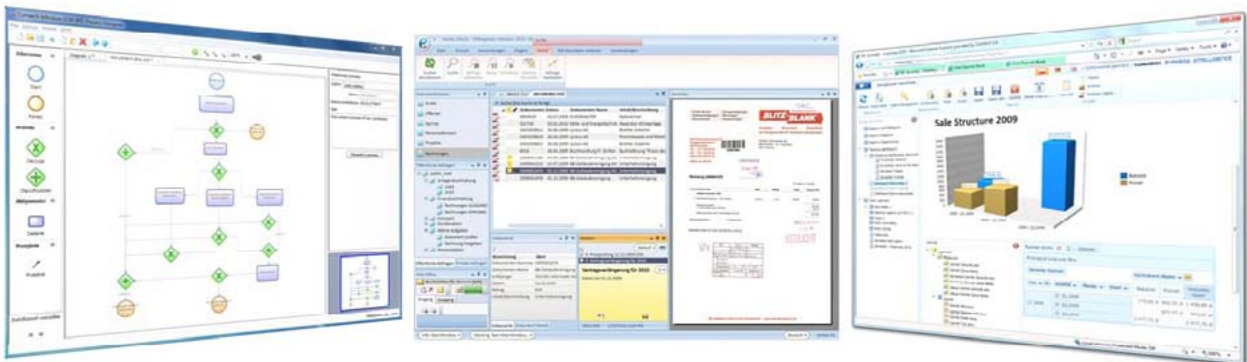
Automatisation des processus d'affaires à l'aide de modules préconfigurés, tels que la gestion de la correspondance ou le traitement des comptes fournisseurs.

### Intégration complète avec l'environnement IT

Intégration aisée avec les systèmes internes grâce à l'utilisation d'interfaces dédiés ou standards. Intégration avec Active Directory, les serveurs e-mails, les portails internes (SharePoint), les systèmes ERP et d'autres éléments.

### Solution évolutive

Archive de haute performance pour la gestion des documents volumineux, évolutivité du niveau de stockage physique et logique des documents. Déploiement facile dans d'autres localisations grâce à l'architecture de l'outil. Interface utilisateur multilingue et pour l'implémentation dans un environnement international.



## Nos références :

La solution Comarch ECM a été déployée avec succès auprès de plus de **1 000 clients** de différents secteurs d'activité, incluant: **Carrefour, Ahold, Accounting Plaza, Puma, Suzuki, Rohlig SUUS, Electrolux, Mercedes Benz** et de nombreux autres.

[www.edi.comarch.fr](http://www.edi.comarch.fr)

Comarch SAS

17 rue Paul Langevin

ZI du Hellu

59 620 Lezennes

tel.: (+33) 3 62 53 49 00

fax: (+33) 9 55 24 46 94

e-mail: [edifrance@comarch.fr](mailto:edifrance@comarch.fr)

[www.comarch.com](http://www.comarch.com)

[www.comarch.pl](http://www.comarch.pl)

[www.comarch.de](http://www.comarch.de)

[www.comarch.ru](http://www.comarch.ru)

[www.comarch.fr](http://www.comarch.fr)

Copyright © Comarch 2011. Tous droits réservés.

Aucune partie de ce document ne peut être reproduite sans une autorisation expresse de Comarch.

Les marques et services de Comarch sont l'exclusive propriété de Comarch et ne peuvent être utilisés sans autorisation.

Comarch SAS - au capital de 1 800 000 € - RCS LILLE B 500 252 606 - LES SPECIFICATIONS PEUVENT ETRE MODIFIEES SANS PREAVIS.