

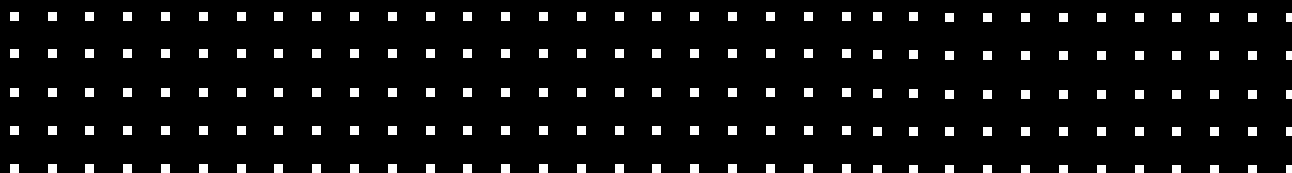


COMARCH

Solutions IT Innovantes



Edito



Créé en 1993, le groupe Comarch est devenu en 17 ans un acteur incontournable du marché des technologies de l'information en Europe.

Aujourd'hui, Comarch, fort de plus de **200 millions d'euros de chiffre d'affaires**, est l'une des entreprises IT leader en Europe. Elle emploie plus de **3 500 ingénieurs IT et spécialistes** expérimentés, travaillant au sein d'un véritable réseau international, de l'Europe aux USA, en passant par le Moyen et l'Extrême-Orient.

Comarch est un **spécialiste des solutions IT innovantes** pour les télécommunications, les secteurs des services financiers, les administrations publiques, les grands comptes, ainsi que les petites et moyennes entreprises. Ses produits et solutions couvrent les domaines suivants : systèmes ERP, CRM, facturation, IT Management, gestion de la fidélité, EDI, support de ventes et Business Intelligence.

Le développement de solutions IT innovantes pour tous les secteurs verticaux de l'économie, a permis une croissance rapide de l'entreprise et la **satisfaction de ses clients**. Aujourd'hui, Comarch est fier de servir plus de **60 000 clients à travers le monde** et parmi eux : Auchan, Bouygues Telecom, BT, T-Mobile, Vodafone, O2, mais également un grand nombre de PME qui lui ont fait confiance.

Pour rester compétitif, proposer des services de grande qualité et garantir une innovation permanente de ses produits, Comarch réinvestit chaque année plus de **25 millions d'euros** (soit 13 % du CA) **en Recherche et Développement**.

Un des facteurs-clés du succès du groupe Comarch réside dans les connaissances métiers accumulées au sein de ses logiciels entièrement développés en interne.

Comarch International

Profil du groupe

Le groupe Comarch a été créé en 1993 en tant que « spin-off » universitaire au sein de l'Université de Science et Technologie à Cracovie. En 17 ans, le groupe est devenu un éditeur de logiciels incontournable du marché des technologies de l'information en Europe.

Premier éditeur de logiciels de gestion des pays d'Europe Centrale, le groupe est aujourd'hui basé dans 17 pays du monde et observe une croissance annuelle de 25 %.

En 2008, le groupe Comarch a racheté un des leaders allemands de l'édition de logiciels ERP, SoftM, présent sur le marché depuis plus de 35 ans.

Comarch se donne pour mission de créer, développer et intégrer des solutions IT innovantes dans le but de maximiser la rentabilité de ses clients et d'optimiser leurs processus opérationnels.

Le principal atout de Comarch est son vaste champ de compétences concernant ses solutions logicielles délivrées et implémentées dans le cadre de solutions IT sophistiquées.

Produits du groupe

Le groupe Comarch propose des solutions IT complètes pour les entreprises des secteurs aussi variés que les télécommunications, les banques et les assurances, les administrations publiques, ainsi que les solutions de gestion intégrées (ERP) pour les grandes, moyennes et petites entreprises de différents secteurs.

Un des facteurs-clés du succès de Comarch réside dans son engagement à réinvestir une somme importante de son chiffre d'affaires annuel en R&D (13 %, soit 25 millions d'euros en 2008) et participer ainsi au développement de ses produits au sein de la société.

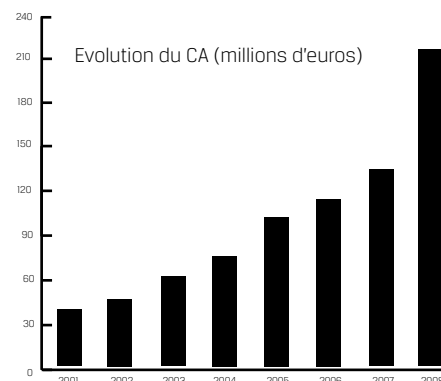
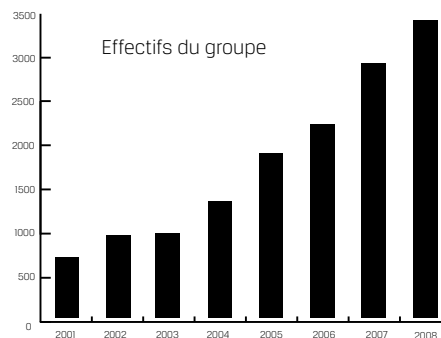
La haute qualité des produits et solutions Comarch est assurée par le respect des normes européennes ISO et CMMI.

Dates-clés

- 1993 // Création du groupe Comarch
- 1999 // Début des activités internationales : 250 spécialistes IT, CA de 32 millions d'euros
- 1999 // Fondation de Comarch AG en Allemagne
- 1999 // Introduction à la bourse de Varsovie
- 2004 // Comarch est récompensée en tant que meilleure entreprise IT d'Europe Centrale et Orientale par le Forum Economique à Krynica en Pologne
- 2006 // Début de l'activité de Comarch INC aux Etats-Unis
- 2007 // Création de la société française Comarch Software
- 2008 // Comarch devient l'actionnaire majoritaire de l'entreprise allemande SoftM AG avec le rachat de 80,89 % des actions

Chiffres-clés

- 200 millions d'euros de chiffre d'affaires en 2008
- Résultat net de 10 millions d'euros en 2008
- Croissance annuelle : 25 %
- 3 500 salariés dans le monde dont 900 développeurs
- 1 500 partenaires dans le monde entier
- 60 000 clients répartis sur 4 continents
- 13 % du CA investi en R&D en 2008



Comarch France

Editeur international de Solutions IT Innovantes

Missions de Comarch France

Comarch commence son activité en France en 2004 avec les premières solutions vendues aux grands comptes du secteur des télécommunications.

En 2007 est créée Comarch France, une filiale du groupe Comarch qui se positionne comme revendeur des solutions IT du groupe.

Depuis fin 2008, Comarch diversifie ses activités en France et crée, en plus d'une **division télécommunications**, une **division ERP**. En 2009, l'entreprise implante sa structure dédiée à l'IT Management, et crée des cellules dédiées à la gestion de la fidélité et à la commercialisation de la **solution EDI**.

Des solutions flexibles et personnalisables

La philosophie de Comarch en terme de développement produit est simple : fournir une grande flexibilité, en gardant une solution robuste et personnalisable.

Les clients peuvent choisir des fonctions qui répondent au mieux à leurs attentes et ajouter des modules spécifiques quand de tels besoins se présentent.

Cette stratégie se traduit par un **gain de temps** au niveau de la commercialisation, une **réduction des coûts** pour le client et un **retour sur investissement plus rapide**.



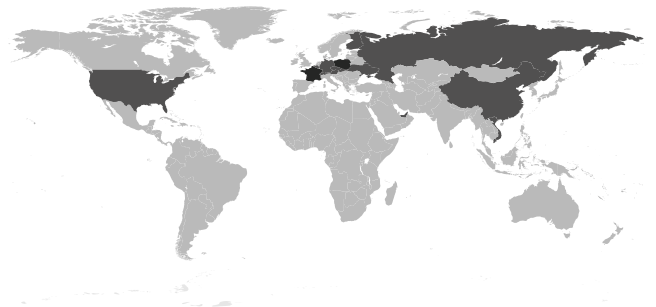
Siège social à Lille - Comarch France

Un acteur à taille humaine allié à l'expertise d'un groupe international

Avec trois sites à Lille, Paris et Grenoble, Comarch offre à ses clients français un **suivi personnalisé et réactif** tout en proposant **le savoir-faire et l'expérience** des logiciels issus d'un acteur majeur européen des technologies de l'information.

Ainsi, Comarch est capable de proposer sur le marché français des produits aux caractéristiques propres au groupe Comarch.

- Solutions homogènes et intégrées couvrant un large spectre fonctionnel
- Savoir-faire et synergie
- Produits basés sur la connaissance et développés en interne et en Europe



Présence internationale du groupe Comarch

Dates-clés

- 2004 // Début de la coopération avec Bouygues Telecom
- 2005 // Début de l'activité de Comarch en France, premier collaborateur à Paris
- 2006 // Début de la collaboration avec Auchan Telecom dans le cadre de l'offre de téléphonie «A Mobile»
- 2007 // Implantation du siège social à Lille
- 2008 // Création de la société française Comarch R&D à Grenoble
- 2008 // Lancement de l'activité ERP destinée aux PME sur le secteur français
- 2009 // Inauguration des nouveaux locaux à Lille ; plus de 50 employés répartis sur 3 sites (Lille, Paris, Grenoble)

Solutions de Gestion pour PME

Comarch ALTUM : L'ERP le plus adapté à votre activité et à votre entreprise

L'ERP de 4ème génération

L'offre de solution de gestion Comarch ALTUM est une solution qui facilite la gestion quotidienne des entreprises. Elle associe les technologies de pointe les plus récentes aux meilleures méthodes de gestion sur le marché.

L'optique de développement de Comarch ALTUM est simple et exclusive sur le marché : fournir **une solution flexible et personnalisable**, tout en **garantissant sa robustesse**.

Comarch ALTUM se caractérise par :

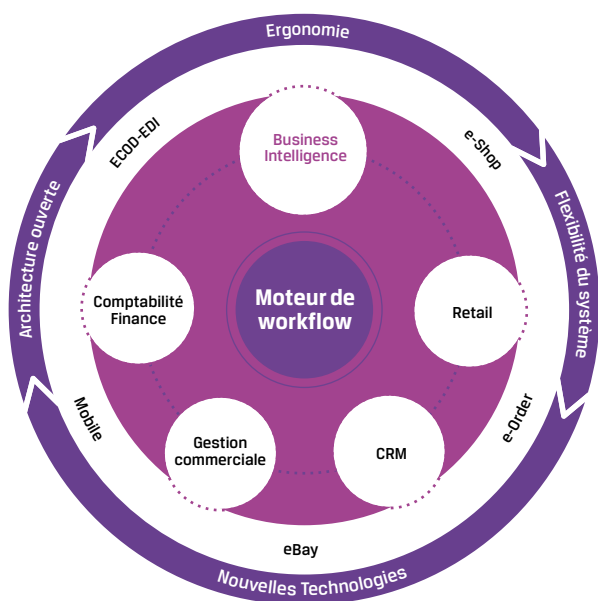
- Sa **richesse fonctionnelle** et une gamme complète de solutions de gestion (70 développeurs s'y consacrent entièrement),
- Sa **conception orientée processus métier** et sa tarification attractive,
- Son **innovation et savoir-faire** (17 années d'expérience et 13 M€ investis en Recherche & Développement).

Une gamme de solutions ERP adaptée à votre activité

- **Comarch ALTUM ERP** : solution de gestion destinée aux PME (modules finance et comptabilité, achats et ventes, logistique et gestion des stocks, Business Intelligence, moteur de workflow),
- **Comarch ALTUM CRM** : solution de gestion de la relation client intégrée à l'offre Comarch ALTUM ERP (accessible en mode SaaS/ASP),
- **Comarch ALTUM Retail** : système destiné aux chaînes de magasins (module de vente au détail proposant une interface simple pour la gestion des ventes),
- **Comarch ALTUM e-commerce** : gestion d'une boutique en ligne et d'un portail d'entreprise Business to Business (BtoB), synchronisation possible avec Ebay,
- **Comarch ALTUM Mobile** : solution mobile intégrée au système ERP (trois modules principaux : ventes, gestion des stocks et le manager mobile),
- **Comarch ALTUM EDI** : Échanges de Données Informatisées, archivage électronique de données, signature électronique.

La facilité d'utilisation et son adaptation aux exigences du marché sont deux des spécificités les plus appréciées par les utilisateurs de Comarch ALTUM.

Références clients :



Gamme de solutions de gestion : ERP, CRM, Mobile, E-Commerce, EDI

erp.comarch.fr

Solutions Télécommunications

Un interlocuteur unique pour la maîtrise de votre Système d'Information Télécom

Des solutions homogènes, complètes et intégrées

Comarch a su se positionner comme l'un des rares acteurs internationaux capable de répondre à l'ensemble des besoins IT de ses clients : opérateurs de télécommunications, FAI, MVNO/MVNEs (Mobile Virtual Network Enablers) et fournisseurs de contenus.

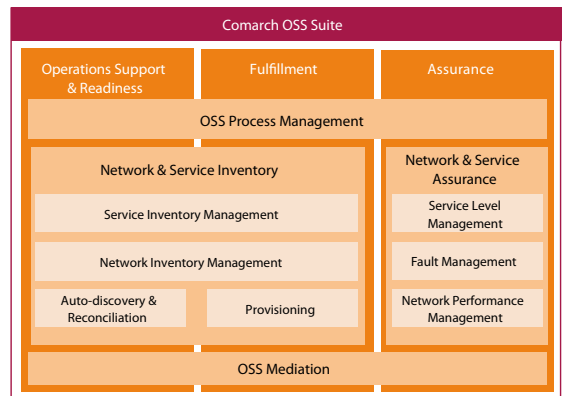
À travers nos suites BSS/OSS* couvrant un large spectre fonctionnel, nous offrons à nos clients une capacité de réponse sur l'ensemble du périmètre d'un opérateur. Grâce à ce positionnement nous pouvons accompagner ces sociétés dans les domaines stratégiques tels que :

- Le développement de leurs relations commerciales – CRM – (BtoC) Business-to-Customer et (BtoB) Business-to-Business
- La gestion de leurs partenaires – PRM – (activité wholesale, contenu...)
- La gestion globale de la qualité de services par l'inventaire des éléments réseaux ainsi que de la mise en place des processus industriels pour leur gestion.

* Business Support System/Operational Support System

Les clés de ce savoir-faire Télécom

- Solutions modulaires et pré-intégrées, adaptables aux exigences et contraintes de nos clients,
- Forte flexibilité de modélisation des structures tarifaires et indépendance technologique permettant d'utiliser les produits Comarch Télécom dans divers secteurs d'activités tels que : la finance, la grande distribution, l'énergie, le transport...

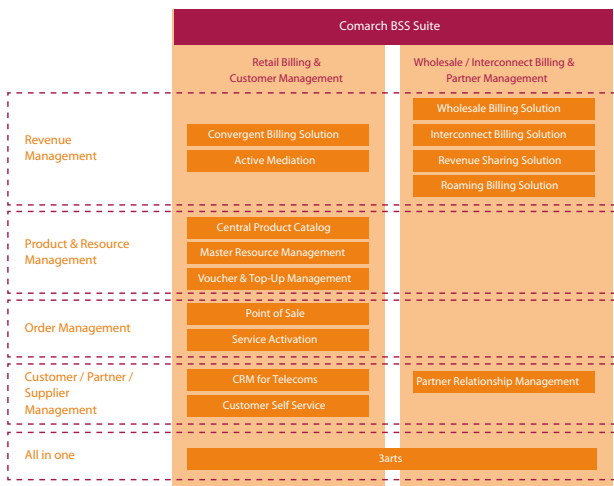


Solutions Télécom et produits OSS

Les solutions Télécom de Comarch

- Solution de facturation convergente
- Selfcare (portail)
- BPM transverse (workflow)
- Gestion de la dématérialisation
- Interfaçage web pour revendeurs
- Gestion de l'inventaire réseau et service
- Fault Management
- Service Level Management
- Médiation
- Provisioning

Références clients :



Solutions Télécom et produits BSS

telecommunications.comarch.fr

Solution d'IT Management

Faites de votre IT un créateur d'opportunités

Comarch ITM, la réponse à vos besoins

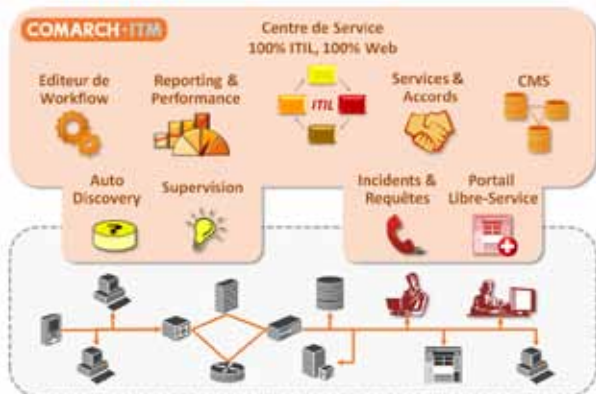
Face à un environnement économique et technologique de plus en plus turbulent, la maîtrise de l'infrastructure IT et des services qu'elle délivre est primordiale pour **garantir l'agilité, la créativité et la rentabilité de l'entreprise**.

Que cela soit en interne ou dans l'optique de revendre ces services à des tiers, l'IT Management est devenu indispensable.

Dédiée aux infrastructures critiques de tous types et de toutes tailles, la solution **Comarch ITM répond parfaitement aux exigences du marché, en sachant s'adapter aux besoins évolutifs de l'entreprise**, que ce soit en termes de dimensionnement ou de fonctionnalités, **tout en assurant un faible TCO** (coût total de possession).

Des fonctionnalités adaptées à votre activité

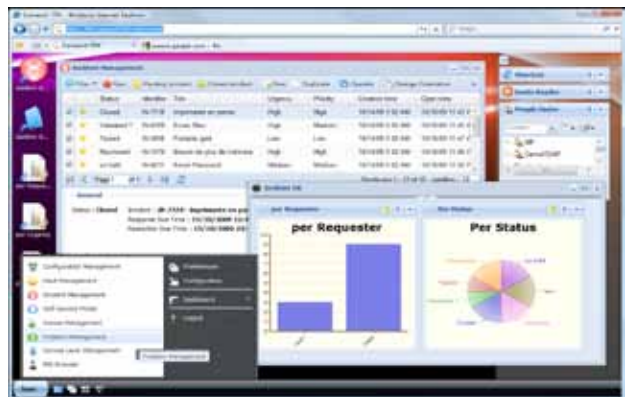
- **Service Desk 100% ITIL** : Comarch ITM fournit nativement les processus Incident, Problème, Changement, Demande de Service, Catalogue de Service, Niveaux et Accord de Service.
- **Monitoring** : Comarch ITM recense, représente et supervise en totalité l'infrastructure IT, de manière centralisée ou distribuée, en étant capable de réutiliser votre existant (scripts 'maison', plugins Nagios...).
- **Portail Utilisateurs** : Comarch ITM met à disposition de vos employés et de vos clients, un portail web leur permettant de s'auto-dépanner, de saisir un incident ou une requête, de suivre leur résolution et d'être informé en permanence par des bulletins d'alertes.



Une solution complète, évolutive et intégrée

Une ergonomie unique

- **Approche 'Desktop'** : au sein d'un simple navigateur Web, les agents disposent d'un véritable 'bureau' personnalisable, regroupant modules et outils nécessaires, ainsi qu'objets et graphes sauvegardés.
- **Reporting personnalisable** : l'outil de requêtage intuitif vous permet facilement de créer et de regrouper des graphiques dynamiques et transverses. Les graphiques et tableaux de bord peuvent être sauvegardés, édités et partagés.
- **Workflows évolutifs** : l'éditeur intégré de workflows permet à tout moment d'adapter Comarch ITM à votre organisation et à vos processus de travail.



Un environnement de travail riche et intuitif

Bénéfices clients

- **Réduction des coûts**, en minimisant le taux de pannes de l'environnement informatique,
- **Amélioration de la compétitivité**, en recentrant le service IT sur des activités à forte valeur ajoutée,
- **Amélioration de la Gouvernance IT**, avec une solution 100% ITIL V3, souple et évolutive,
- **Implémentation rapide et pré-packagée**, pour un déploiement immédiat,
- **Administration simple et complète**, pour une prise en main autonome.



itm.comarch.fr

Solutions de fidélisation

Les produits de Gestion de la Relation Client (CRM)

Comarch Loyalty Management – CLM

Plateforme informatique de gestion opérationnelle des programmes de fidélité pour les clients finaux de la grande distribution et de la distribution spécialisée.

Elle s'intègre aux points de vente et se distingue par sa modularité :

- **Module Business Administration – BA**, permettant de paramétrer le système pour, par exemple, fournir les autorisations nécessaires aux opérateurs du programme et de gérer des offres promotionnelles.
- **Module Centre de contacts – CC**, assurant l'interface entre les opérateurs du centre de la relation client et les membres du programme de fidélité. Il gère les requêtes multicanales entrantes et sortantes ainsi que les tâches au sein du centre de contacts.
- **Module Portail Web Clients B2C**, permettant aux membres du programme de fidélité d'avoir accès à leurs données de compte fidélité sur un site internet.
- **Module B2B** assurant le décompte des transactions de fidélité entre organisateur et partenaires du programme de fidélité.
- **Module Logistique** assurant l'approvisionnement des membres du programme de fidélité en récompenses.

Comarch Campaign Management – CCM

Outil permettant la planification et l'automatisation des campagnes multicanales de prospection et de fidélisation.

Il permet d'atteindre le client visé via divers canaux tels que l'e-mail, le sms ou le téléphone, et de suivre des indicateurs tels que le ROI, le taux de churn et la valeur du panier d'achat.

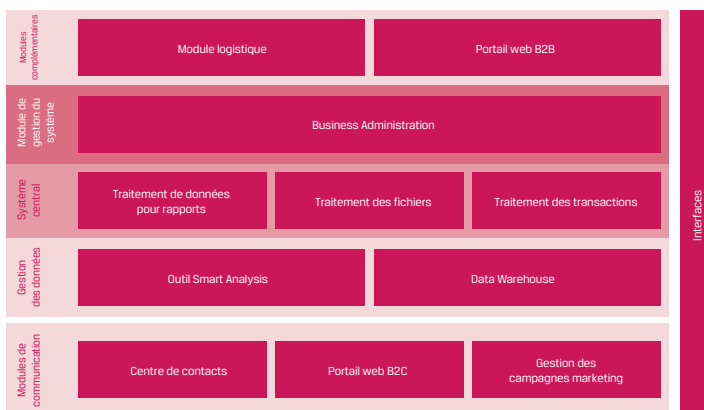
Comarch Smart Analytics – CSA

Couplé ou non au CLM ou au CCM, cet outil décisionnel - dit de Business Intelligence - d'analyse et de prévision est utilisé dans divers domaines tels que le marketing, la finance, la logistique, les ressources humaines, etc.

Comarch Loyalty Management FFP – CLM FFP

Plateforme informatique de gestion opérationnelle des programmes de fidélité pour grands voyageurs empruntant des compagnies aériennes – ou tout autre moyen de transport en commun – ou utilisant des prestations touristiques.

Elle s'intègre aux systèmes externes, aériens et non-aériens et se compose des mêmes modules que le CLM.



Modularité du système de fidélisation clients

Références clients :



Solutions EDI - ECOD

Maîtrise des Echanges de Données Informatisées avec la plateforme ECOD

Les produits d'Echange de Données Informatisées

L'activité EDI basée sur la plateforme ECOD, est un outil d'optimisation des processus d'échange de données et de gestion des contacts. ECOD est un ensemble de services de gestion de flux internes et externes.

- **ECOD Opérateur** gère les documents d'affaires (commandes, factures, rapports de ventes) selon les normes actuelles. Il vous averti notamment par e-mail ou par sms de l'arrivée d'un document électronique. Il existe trois versions d'ECOD Opérateur : site web, ECOD Connector et solution ECOD EDI clé en main.
- **ECOD Archive** : module de stockage électronique pour vos documents commerciaux. ECOD assure la sécurité des factures dématérialisées stockées. Le module propose également un historique de toutes les opérations effectuées sur un document.
- **ECOD Data Share** : analyses sous forme de diagrammes et tableaux de bord. Cette application fournit aux gestionnaires de l'entreprise un accès rapide à l'information, ce qui constitue clairement un avantage concurrentiel.
- **ECOD Packaging** : gestion des expéditions/réceptions et du retour des emballages. Cet outil offre un échange d'informations-clé sur le circuit d'emballages recyclables.
- **ECOD Tracker** : contrôle de la transmission des données. Durant le transfert des documents, la plateforme ECOD enregistre le statut actuel du document considéré.
- **ECOD VMI** : gestion automatisée des approvisionnements chez le fournisseur en fonction des paramètres définis chez le client.

Pack ECOD de soutien à la vente

- **ECOD Agent** : solution mobile destinée à la force de vente (*ang.* «SFA») de fournisseurs en visite chez des clients retail permettant de transmettre des documents commerciaux par voie électronique.
- **ECOD Distribution** : outil permettant aux fabricants de suivre les stocks, factures et autres documents au niveau de leurs grossistes ainsi que de suivre les forces de vente des grossistes sur le terrain. Solution de communication et d'échange des données commerciales entre fabricants et distributeurs.

Bénéfices opérationnels et commerciaux

- Réduction des erreurs de saisies
- Conservation des données et garantie contre leur perte
- Dématérialisation des factures
- Suivi de l'ensemble du flux d'informations (workflow)
- Amélioration des relations partenaires
- Optimisation des stocks et de la chaîne logistique
- Accès immédiat aux données, aux analyses et rapports
- Solution écologique et favorable au développement durable
- Transparence du suivi d'activité au regard de l'administration fiscale

Références clients :

Auchan

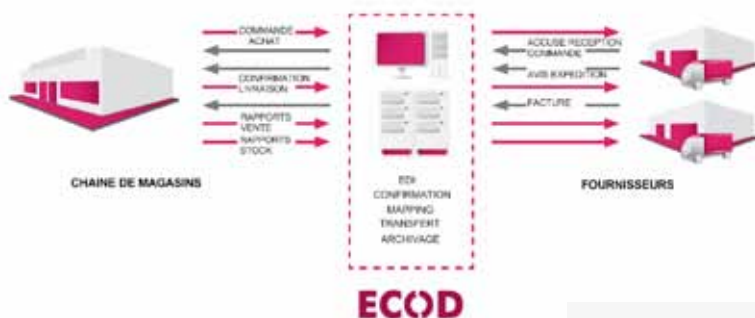
P&G

Unilever

Carrefour

Carlsberg

SONY



Flux de données électroniques pris en charge par le système EDI

ecod-portal.comarch.fr

Solutions d'hébergement

Des infrastructures informatiques à la hauteur de nos performances

La confiance que nos clients nous accordent est notre gage de qualité

Au cours des 17 dernières années, les infrastructures informatiques du groupe Comarch ont mis à la disposition des clients et des partenaires des services fiables et efficaces.

La haute qualité de nos services en infrastructure informatique est également prouvée par les prix et distinctions que nous avons reçus, notamment la 1^{ère} place dans le classement « Computerworld 2008 » parmi 200 prestataires de services d'intégration.

Le groupe Comarch est également un des leaders européens dans la conception de réseaux informatiques et l'externalisation de services informatiques.

Le bon classement de Comarch parmi les entreprises européennes prouve la forte valeur de nos infrastructures informatiques.

Les avantages apportés par les infrastructures de Comarch

- **Réduction des coûts** : recentrez-vous sur votre cœur de métier et ne vous souciez plus des infrastructures informatiques, les frais fixes économisés contribuant ainsi à la stabilité de votre budget informatique.
- **Disponibilité et sécurité** : deux emplacements ont été créés pour accueillir les Data Centers de Comarch permettant aux activités de ses clients de fonctionner de façon continue. Ils sont alimentés par des liaisons sécurisées avec les opérateurs de télécommunications.
- **Professionalisme** : Comarch met à la disposition de ses clients des spécialistes qualifiés ayant une forte expérience dans le domaine IT. Notre savoir-faire ainsi que des partenaires technologiques, réputés mondialement et avec lesquels des accords SLA ont été signés, sont également à votre service.



Salle de serveurs informatiques disposant des dernières technologies

- **Offre complète** : dans notre offre globale d'infrastructure informatique, vous trouverez toutes les solutions nécessaires pour gérer une entreprise de manière efficace :
 - **Centre de données** : services d'hébergement, de colocation, de virtualisation,
 - **Sécurité** : BCP (Business Continuity Planning), Mobile Business, Gestion de la sécurité (Audits, Politique, Tests),
 - **Externalisation Informatique** : Support Informatique Complet, Support aux utilisateurs finaux,
 - **Réseaux de données de transmission** : WAN, LAN, téléphonie IP, réseaux sans fil...
 - **Intégration de technologies** : intégration et implémentation, gestion et maintenance.

Références clients :



hosting.comarch.fr

Solutions bancaires - Finance

Une gamme de solutions bancaires complètes

Des solutions adaptées aux marchés financiers

L'industrie des services financiers a toujours été une activité stratégique pour le groupe.

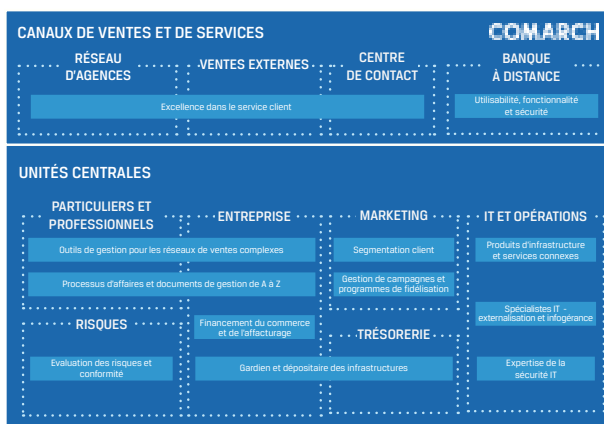
Comarch propose à ses clients issus des banques et assurances et autres sous-marchés verticaux, **des progiciels de qualité s'appuyant sur des technologies modernes, faciles d'utilisation et possédant une richesse fonctionnelle adaptée à ces métiers.**

Comarch offre ainsi des solutions qui **augmentent l'efficacité des affaires en automatisant les processus dans le secteur bancaire. Elles optimisent également le service client, le réseau de ventes et les flux d'informations entre les unités organisationnelles.**

En plus de la rapide prise en main de nos solutions, nos applications améliorent significativement l'ergonomie et le confort de travail des spécialistes bancaires.

Notre devise est de fournir des solutions adaptées aux besoins de chaque utilisateur.

Les compétences de Comarch dans le secteur bancaire :



Ensemble des solutions financières et bancaires de Comarch

Les produits Comarch de l'activité Finance

- **Gestion des processus d'affaires** (Comarch Business Process Management - CBPM) est un outil moderne élaboré pour la modélisation et la gestion des processus d'affaires.
- **Gestion des processus de crédit** (Comarch Credit Process Management - CCPM) – la structure modulaire du système permet de choisir les fonctionnalités optimales et accompagne les processus les plus importants liés aux produits et services à crédit pour n'importe quel segment de clients.
- **La plateforme CAFÉ** intègre différents systèmes d'affaires et fournit une interface de travail intuitive et ergonomique pour les employés de banque, un centre de contact ou d'autres corps financiers.
- **La plateforme de Banque en ligne** (Comarch Internet Banking - CIB) propose des solutions pour le provisionnement des services financiers à travers divers canaux de communication (www, WAP, SMS, IVR, smartphone).
- **Banque Mobile** (Comarch Mobile Banking - CMB) est un système moderne permettant aux clients des banques d'utiliser facilement et de façon sécurisée les services bancaires en ligne grâce à un périphérique PDA/Smartphone.
- **Surveillance de crédit** (Comarch Credit Monitoring - CCM) est une solution IT proposée aux institutions financières engagées dans les activités de crédit. Elle est élaborée comme un outil automatique pour les processus d'affaires qui suit l'extension d'un crédit.

Références clients :

citifinancial

Allianz



finance.comarch.fr



COMARCH FRANCE

Lille

19 avenue Le Corbusier
59000 Lille
Tél. : (+33) 3 62 53 49 00
E-mail : contact@comarch.fr

Paris

Tour Egée 9/11 allée de l'Arche
92671 La Défense 6
Tél. : (+33) 1 49 97 15 90

Grenoble

100A allée Saint-Exupéry
38330 Montbonnot St Martin
Tél. : (+33) 4 57 58 23 00

COMARCH INTERNATIONAL

Allemagne Dresde, Munich, Münster,
Brême, Hanovre, Francfort

Autriche Vienne, Kirchbichl

Belgique Bruxelles

Chine Shanghai

Emirats Arabes Unis Dubaï

Etats-Unis Chicago, Miami

Finlande Helsinki

France Lille, Paris, Grenoble

Lituanie Vilnius

Panama Panama City

Pologne Gdansk, Katowice, Cracovie,
Lublin, Lodz, Poznan, Szczecin,
Varsovie, Wrocław

République Tchèque Pilsen

Russie Moscou

Slovaquie Bratislava

Suisse Buchs

Ukraine Kiev, Lviv

Vietnam Hanoï

WWW.COMARCH.FR

Comarch est un spécialiste des Solutions IT innovantes pour le télécommunications, les secteurs des services financiers, les administrations publiques, les grands comptes, ainsi que les petites et moyennes entreprises. Ses produits et solutions couvrent les domaines suivants : systèmes ERP, CRM, facturation, IT Management, gestion de la fidélité, EDI, support de ventes et Business Intelligence.

Avec trois sites à Lille, Paris et Grenoble, Comarch offre à ses clients français un suivi personnalisé et réactif tout en proposant le savoir-faire et l'expérience des logiciels issus d'un acteur majeur européen des technologies de l'information.

Copyright © Comarch 2010. Tous droits réservés.

Aucune partie de ce document ne peut être reproduite sans une autorisation expresse de Comarch.

Les marques et services de Comarch sont l'exclusive propriété de Comarch et ne peuvent être utilisées sans autorisation.

COMARCH SOFTWARE AU CAPITAL DE 150.000€ -

RCS LILLE B 500 252 606 LES SPÉCIFICATIONS PEUVENT ÊTRE MODIFIÉES SANS PRÉAVIS

COMARCH
Solutions IT Innovantes