

■ Février 2020 ■

Les directeurs supply chain et l'EDI

Une étude
“*opinionway*”
pour
COMARCH





EDI : accélérez votre DIGITALISATION

Toute entreprise qui souhaite se développer et garantir ses bénéfices doit automatiser ses processus afin de simplifier la coopération avec ses partenaires commerciaux et d'optimiser le travail de ses collaborateurs. L'étude «Les Directeurs Supply Chain et l'EDI» réalisée pour Comarch par Opinionway, est destinée à comprendre et analyser les motivations et les obstacles liés à la numérisation de la supply chain. Nous abordons ainsi les plus grands défis des départements supply chain liés à l'échange de données informatisé et les résultats qu'ils en attendent.

La MÉTHODOLOGIE

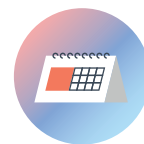


Échantillon
de **125 directeurs supply chain
ou responsables logistique
d'entreprises françaises** comptant
500 salariés ou plus.

L'échantillon
a été constitué selon **la méthode
des quotas** au regard des critères de
nombre de salariés, de
secteur d'activité et de région
d'implantation.



L'échantillon
a été **interrogé par
téléphone sur système
CATI** (Computer Assisted
Telephone Interview).



Les interviews ont été
réalisées du **20 janvier au 12
février 2020**.



OpinionWay
a réalisé cette enquête en
appliquant les **procédures
et règles de la norme ISO
20252**.



Les résultats de ce sondage
doivent être lus en tenant
compte des **marges
d'incertitude** entre 3,8 et 8,8
points au plus pour
un échantillon de 125
répondants.



LE PROFIL DES PERSONNES INTERROGÉES



Secteur d'activité	%
Industrie	33 %
Commerce	15 %
Services	52 %



Chiffre d'affaires	%
Moins de 20 Millions d'€	3 %
De 20 à 49 Millions d'€	10 %
De 50 à 99 Millions d'€	25 %
100 Millions d'€ ou plus	43 %



Régions	%
Région Parisienne	40 %
Nord-Ouest	10 %
Nord-Est	24 %
Sud-Ouest	4 %
Sud-Est	22 %



Nombre de salariés	%
De 500 à 999 salariés	55 %
De 1000 à 1999 salariés	22 %
De 1250 à 4999 salariés	13 %
Plus de 5000 salariés	10 %

LES RÉSULTATS



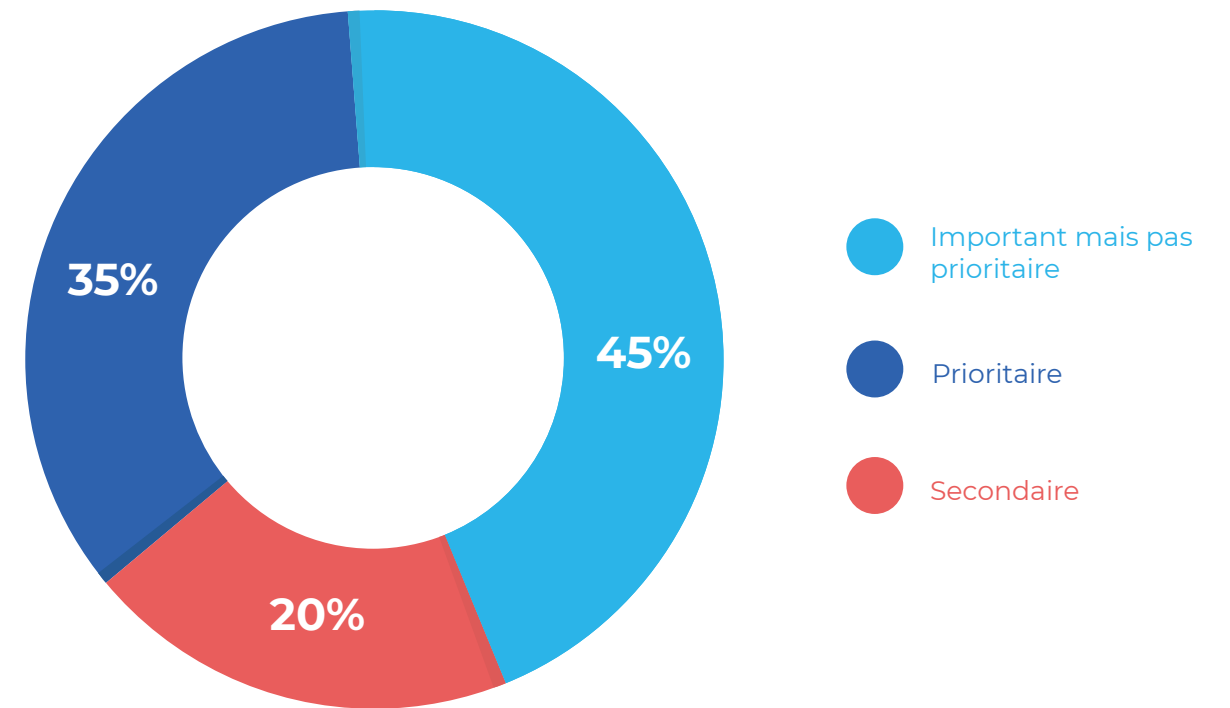
L'enjeu autour de l'automatisation de la supply chain



1. L'enjeu autour de l'automatisation de la supply chain

Q. Dans votre entreprise, diriez vous que l'automatisation de la supply chain est un enjeu... ?

Une seule réponse possible





1. L'enjeu autour de l'automatisation de la supply chain

Q. Dans votre entreprise, diriez vous que l'automatisation de la supply chain est un enjeu... ?

Une seule réponse possible

La grande majorité des entreprises de 500 salariés et plus font de l'automatisation de la supply chain au moins un enjeu important (80%).

Il s'agit même d'un objectif d'entreprise prioritaire pour 35% des directeurs logistiques interrogés. Seuls 20% des directeurs estiment que leur entreprise n'en fait qu'un objectif secondaire.

Les entreprises au chiffre d'affaires de 100 millions d'euros ou plus donnent davantage d'importance à l'enjeu d'automatisation de la supply chain : 48% en font un enjeu prioritaire selon leur directeur supply chain, contre 21% dans les entreprises au chiffre d'affaires moins élevé.

L'EFFICACITÉ DE LA GESTION DE LA SUPPLY CHAIN

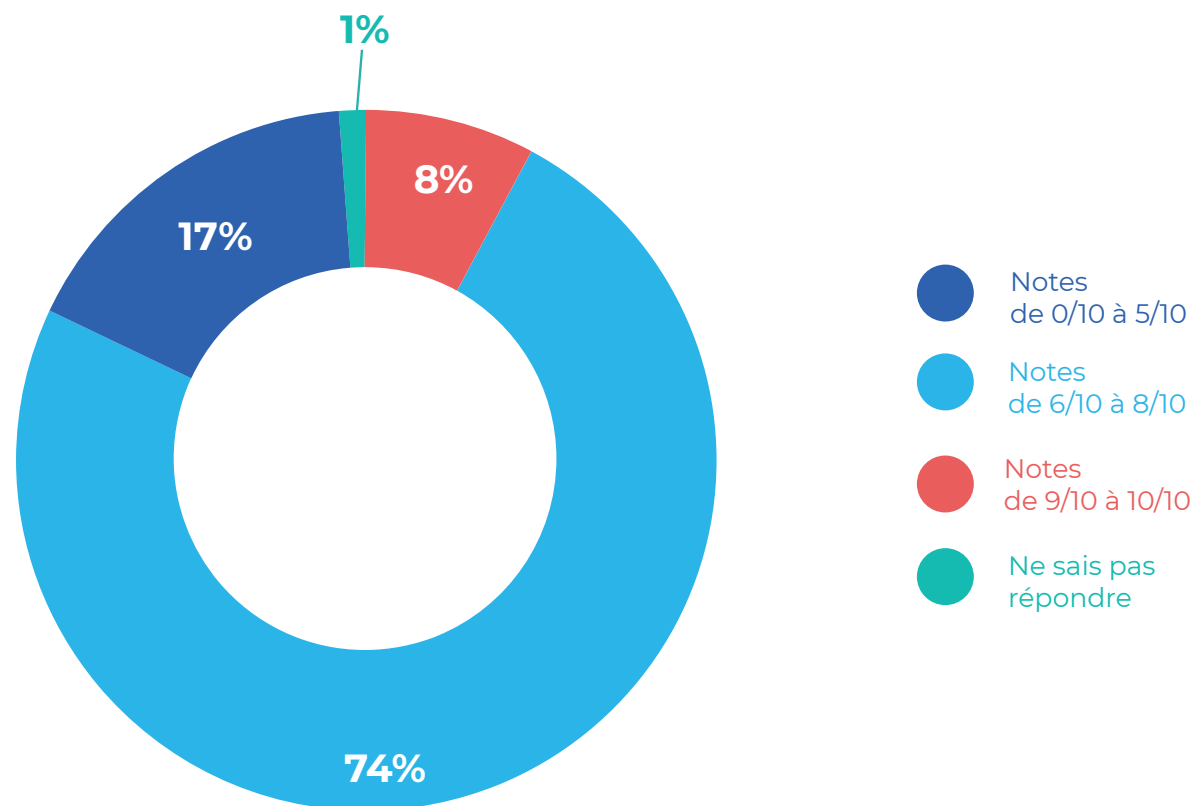




2. L'EFFICACITÉ DE LA GESTION DE LA SUPPLY CHAIN

Q. Sur une échelle de 0 à 10 quelle note donneriez vous à l'efficacité de la gestion de la supply chain dans votre entreprise ?

Question numérique ouverte



Note moyenne :



2. L'EFFICACITÉ DE LA GESTION DE LA SUPPLY CHAIN

Q. Sur une échelle de 0 à 10 quelle note donneriez vous à l'efficacité de la gestion de la supply chain dans votre entreprise ?

Question numérique ouverte

Concernés au premier chef, les directeurs supply chain portent un regard globalement positif sur l'efficacité de la gestion de celle-ci dans leur entreprise, et lui attribuent une note moyenne de 6,9 sur 10. Dans le détail, la plus grande partie des directeurs supply chain affichent une opinion modérée, 74% donnant une note comprise entre 6 et 8 sur 10, seulement 8% d'entre eux donnant une note de 9 ou 10. De même, peu de directeurs émettent un jugement alarmant, 17% donnant une note de 0 à 5 sur 10.

Les efforts faits par les entreprises concernant l'automatisation de la supply chain portent leurs fruits. Celles qui en font un enjeu prioritaire affichent une plus grande efficacité dans la gestion de la leur : 7,3 contre 6,7 sur 10 en moyenne.

Les entreprises au chiffre d'affaires de 100 millions d'euros ou plus disposent de plus de moyens et sont plus volontaires concernant l'automatisation de la supply chain. Les conséquences sont visibles : leurs directeurs supply chain donnent une note moyenne de 7,3 sur 10 à l'efficacité de la gestion de celle-ci, contre 6,3 pour les entreprises au chiffre d'affaires moins élevé.

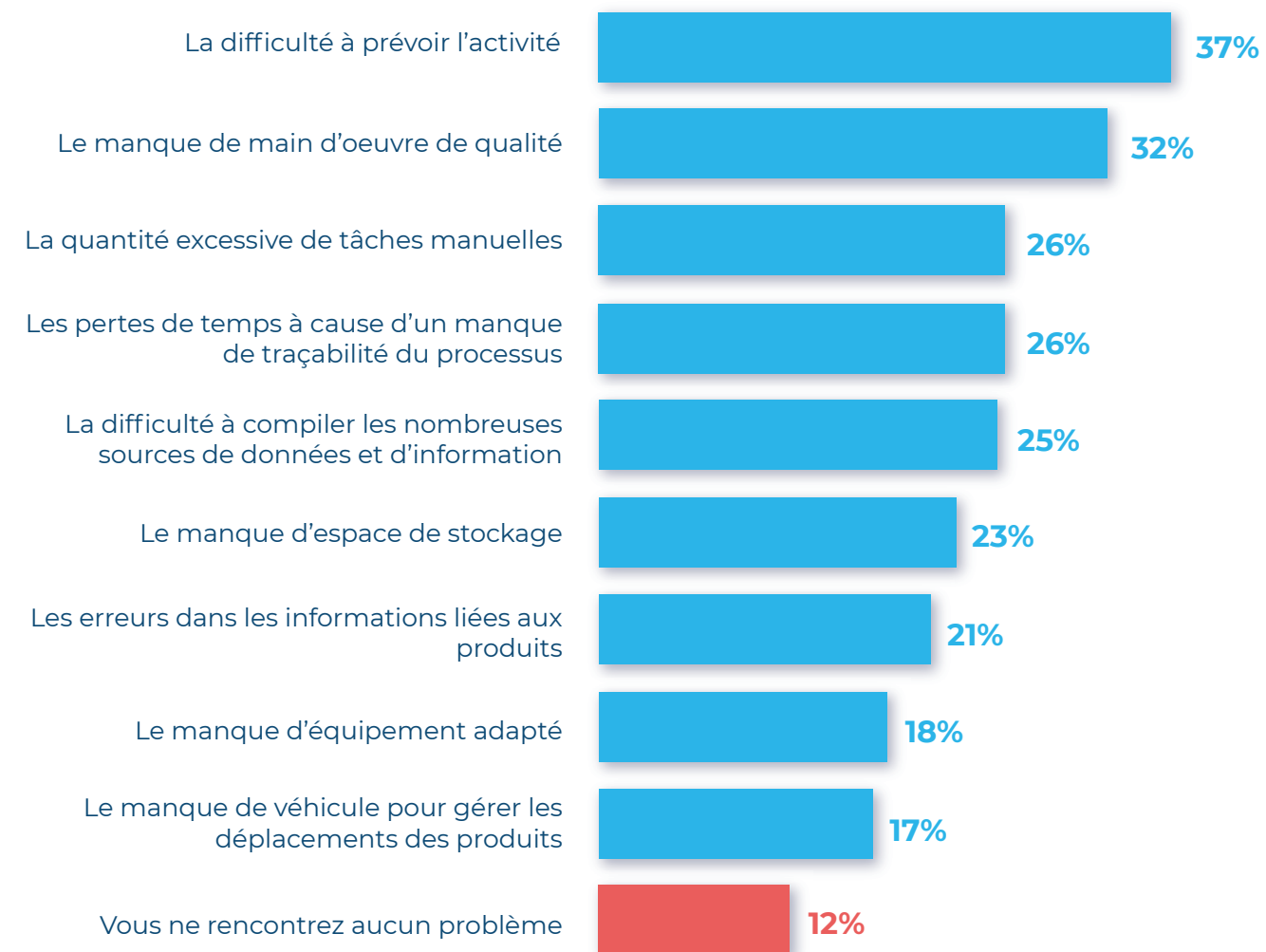
LES DIFFICULTÉS RELATIVES À LA SUPPLY CHAIN RENCONTRÉES DANS L'ENTREPRISE



3. LES DIFFICULTÉS RELATIVES À LA SUPPLY CHAIN RENCONTRÉES DANS L'ENTREPRISE

Q. À quels problèmes concernant la gestion de la supply chain êtes vous confronté dans votre entreprise ?

Plusieurs réponses possibles - Total supérieur à 100%





3. LES DIFFICULTÉS RELATIVES À LA SUPPLY CHAIN RENCONTRÉES DANS L'ENTREPRISE

Q. À quels problèmes concernant la gestion de la supply chain êtes vous confronté dans votre entreprise ?

Plusieurs réponses possibles - Total supérieur à 100%

Les problèmes que les directeurs supply chain font remonter concernent d'abord l'information sur l'état présent et futur de leur supply chain. 37% évoquent ainsi la difficulté de prévoir l'activité de leur entreprise, 26% les pertes de temps à cause d'un manque de traçabilité du processus, 25% la difficulté à compiler les nombreuses sources de données et d'information et 21% des erreurs dans les informations liées aux produits.

Les directeurs supply chain rencontrent aussi des manques en termes de ressources matérielles, en premier lieu le manque de main d'oeuvre de qualité (32%). 23% citent également le manque d'espace de stockage, 18% le manque d'équipements adaptés, et 17% plus précisément le manque de véhicules adaptés pour gérer les déplacements des produits. **La nature du travail à fournir peut également être un problème, 26% des directeurs estimant que la quantité de tâches manuelles est excessive sur la supply chain de leur entreprise.**

Les entreprises dont la supply chain est relativement peu efficace (note moyenne inférieure à 7 sur 10) font davantage face à des manques matériels. 31% des directeurs supply chain de ces entreprises évoquent le manque d'espace de stockage (contre 18% des entreprises plus efficaces) et 24% le manque d'équipements adaptés (contre 16%).

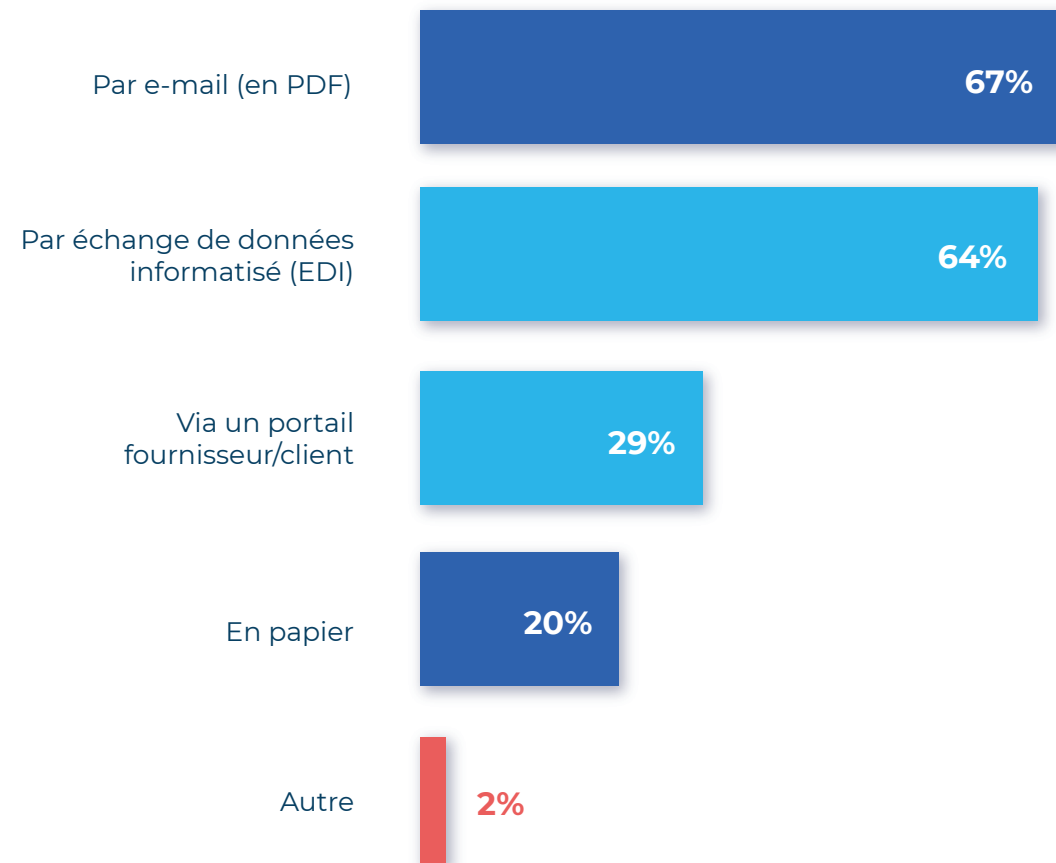
LES FORMATS UTILISÉS
POUR L'ÉCHANGE DES
INFORMATIONS LIÉES
À LA SUPPLY CHAIN



4. LES FORMATS UTILISÉS POUR L'ÉCHANGE DES INFORMATIONS LIÉES À LA SUPPLY CHAIN

Q. Comment échangez vous actuellement les informations liées à la gestion de la supply chain (commandes, avis d'expédition, statut de stock, etc.) ?

Plusieurs réponses possibles - Total supérieur à 100%



4. LES FORMATS UTILISÉS POUR L'ÉCHANGE DES INFORMATIONS LIÉES À LA SUPPLY CHAIN

Q. Comment échangez vous actuellement les informations liées à la gestion de la supply chain (commandes, avis d'expédition, statut de stock, etc.) ?

Plusieurs réponses possibles - Total supérieur à 100%

L'échange de données informatisées ou EDI est le deuxième système le plus utilisé pour la gestion de la supply chain par les entreprises comptant 500 salariés ou plus (64%), derrière les échanges email sous format PDF (67%). Les autres solutions ne sont utilisées que par une minorité des entreprises de 500 salariés ou plus. 29% d'entre elles utilisent un portail fournisseur/client pour gérer leur supply chain. Signe que la numérisation de l'économie n'est pas encore complète, 20% des directeurs interrogés déclarent que leur entreprise échange encore les informations liées à la gestion de leur supply chain sous format papier. **Plus globalement, la plupart des entreprises de cette taille utilisent plusieurs systèmes en même temps (62%).**

Les solutions EDI sont les plus utilisées par les entreprises dont la supply chain est efficace (70%), tandis que les entreprises moins efficaces utilisent en premier lieu les emails (72%).

Bien qu'une majorité d'entre elles utilisent plusieurs solutions pour échanger des informations sur la supply chain, les entreprises dont la supply chain est relativement efficace (note moyenne supérieure à 7 sur 10) sont plus nombreuses à n'en utiliser qu'une seule (43% contre 28% des entreprises moins efficaces).

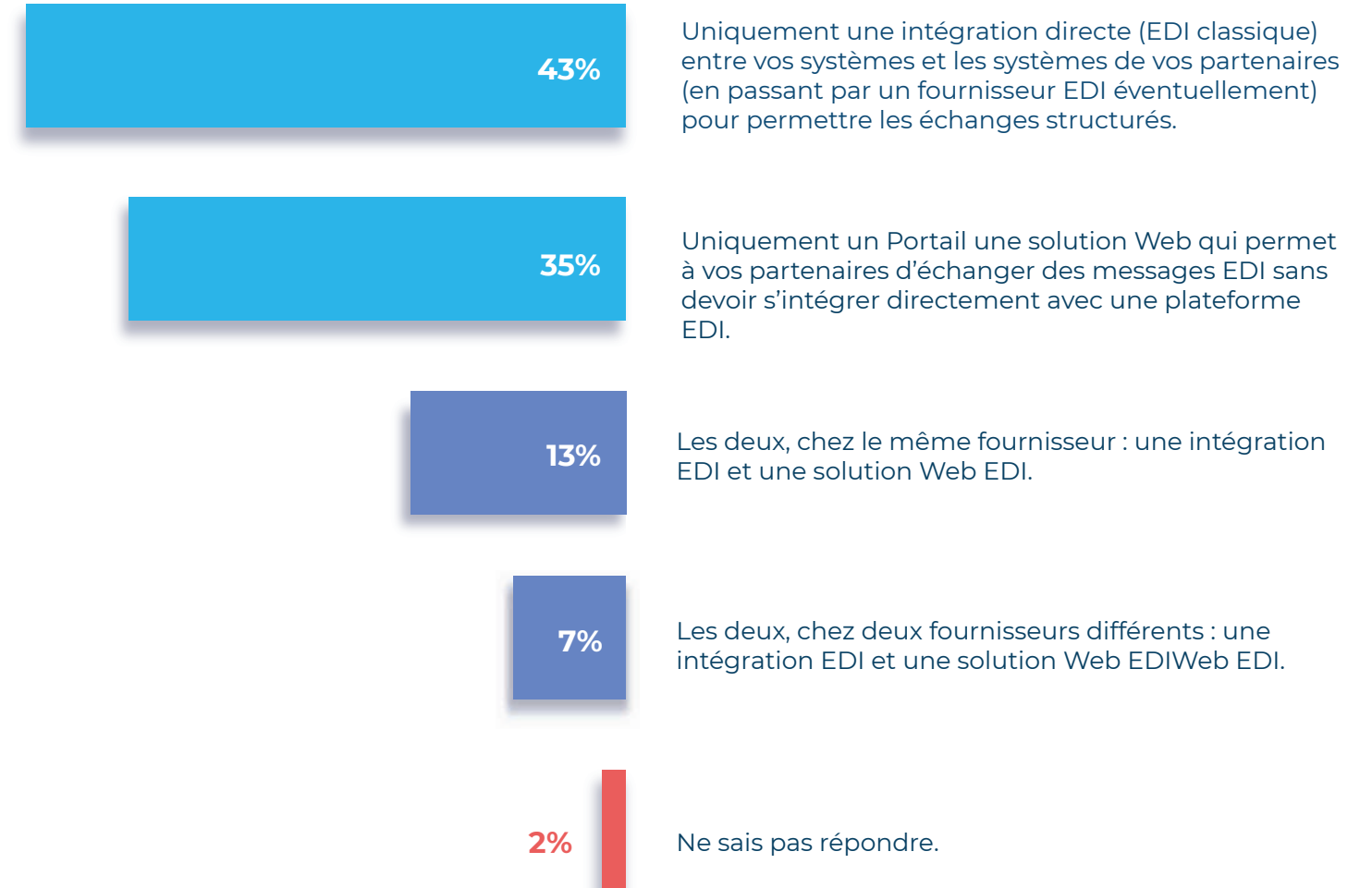
LE TYPE DE SOLUTION EDI UTILISÉE



5. LE TYPE DE SOLUTION EDI UTILISÉE

Q. Votre solution actuelle EDI consiste-t-elle en... ?*

*Question posée uniquement aux dirigeants utilisant l'EDI, soit 64% de l'échantillon.
Une seule réponse possible*



* Les résultats sur cette question ne seront pas ventilés compte tenu de la base de répondants faible



5. LE TYPE DE SOLUTION EDI UTILISÉE

Q. Votre solution actuelle EDI consiste-t-elle en... ?*

*Question posée uniquement aux dirigeants utilisant l'EDI, soit 64% de l'échantillon.
Une seule réponse possible*

Plus précisément, les entreprises qui ont adopté un système d'EDI pour la gestion de leur supply chain ont le plus souvent recours à une solution unique : 43% utilisent une intégration directe entre leurs systèmes et ceux de leurs partenaires, et 35% utilisent un portail Web sans intégration directe.

Seuls 20% des directeurs déclarent que leur entreprise dispose des deux solutions simultanément (13% chez le même fournisseur et 7% chez deux fournisseurs différents).

LES FACTEURS QUI INCITENT À ADOPTER UNE SOLUTION EDI

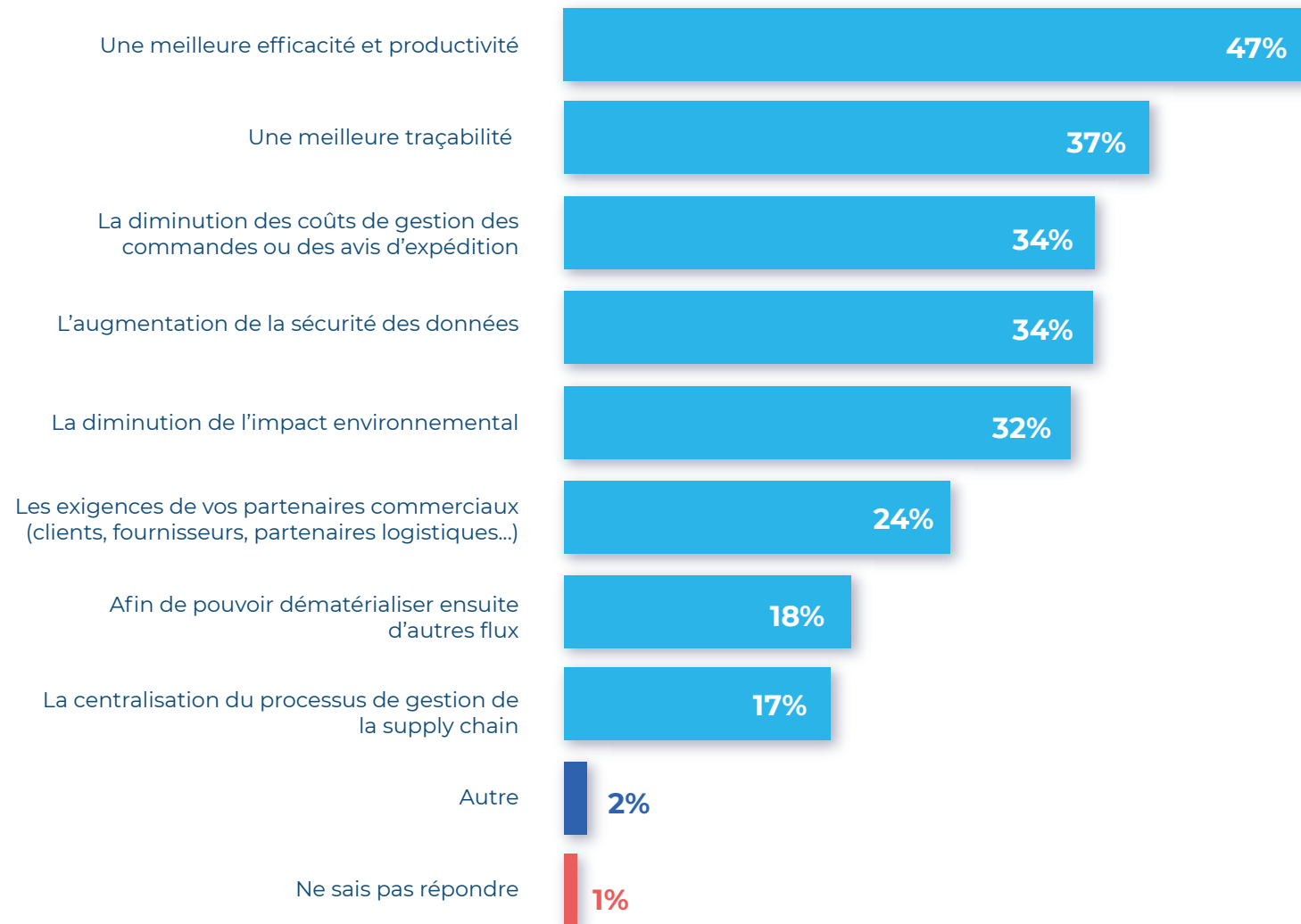




6. LES FACTEURS QUI INCITENT À ADOPTER UNE SOLUTION EDI

Q. Si vous avez déjà mis en place une solution d'EDI ou si vous aviez l'intention de le faire, quels sont les facteurs qui vous y ont incité ou vous y inciteraient ?

Plusieurs réponses possibles - Total supérieur à 100%



6. LES FACTEURS QUI INCITENT À ADOPTER UNE SOLUTION EDI

Q. Si vous avez déjà mis en place une solution d'EDI ou si vous aviez l'intention de le faire, quels sont les facteurs qui vous y ont incité ou vous y inciteraient ?

Plusieurs réponses possibles - Total supérieur à 100%

Les facteurs qui peuvent inciter à adopter une solution EDI pour la gestion de la supply chain sont avant tout financiers: 47% des directeurs interrogés citent une meilleure efficacité et productivité et 34% la diminution des coûts de gestion des commandes ou des avis d'expédition. La mise en place d'une telle solution répond toutefois également au souhait de faire monter la qualité des échanges d'informations au sein de l'entreprise.

37% des directeurs supply chain évoquent ainsi la meilleure traçabilité permise par une solution EDI, 34% l'augmentation de la sécurité des données et 17% la centralisation du processus de gestion de la supply chain. Plus prosaïquement, la mise en place d'une solution EDI peut être le fruit des exigences des partenaires commerciaux de l'entreprise (24%), ou une simple étape permettant de dématérialiser d'autres flux (18%). **La mise en place d'une telle solution peut aussi répondre à l'impératif de diminution de l'impact environnemental de l'entreprise (32%).**

Les entreprises au chiffre d'affaires inférieur à 100 millions d'euros sont plus intéressées par la perspective de diminuer leur impact environnemental grâce à la mise en place d'une solution d'EDI pour la gestion de leur supply chain (34% contre 23% des entreprises au chiffre d'affaires plus élevé).



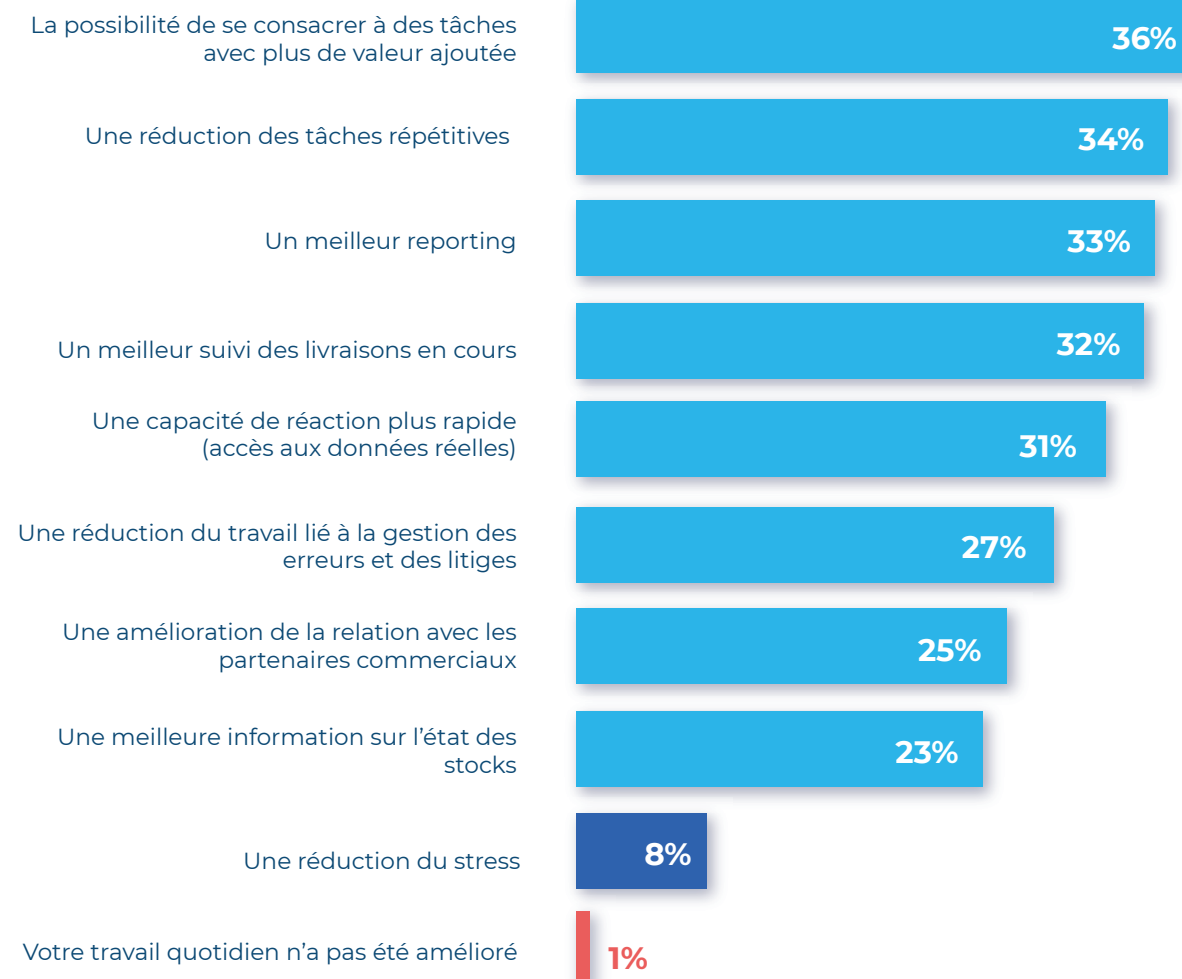
LES AMÉLIORATIONS APPORTÉES PAR UNE SOLUTION EDI



7. LES AMÉLIORATIONS APPORTÉES PAR UNE SOLUTION EDI

Q. Quelles ont été les principales améliorations dans votre travail quotidien après la mise en place d'une solution d'EDI pour la gestion de la supply chain ?*

*Question posée uniquement aux dirigeants utilisant l'EDI, soit 64% de l'échantillon.
Plusieurs réponses possibles Total supérieur à 100%*



* Les résultats sur cette question ne seront pas ventilés compte tenu de la base de répondants faible.



7. Les améliorations apportées par une solution EDI

Q. Quelles ont été les principales améliorations dans votre travail quotidien après la mise en place d'une solution d'EDI pour la gestion de la supply chain ?*

*Question posée uniquement aux dirigeants utilisant l'EDI, soit 64% de l'échantillon.
Plusieurs réponses possibles Total supérieur à 100%*

Le premier bénéfice constaté dans les entreprises comptant 500 salariés ou plus ayant mis en place un système EDI est l'amélioration des conditions de travail des collaborateurs. 36% des directeurs témoignent ainsi de la possibilité de se consacrer à des tâches avec plus de valeur ajoutée, 34% d'une réduction des tâches répétitives et 27% d'une réduction du travail lié à la gestion des erreurs et des litiges.

Les conséquences d'une telle initiative touchent également la qualité de l'information disponible sur la supply chain, que ce soit via un meilleur reporting (33%), un meilleur suivi des livraisons en cours (32%) ou une meilleure information sur les stocks (23%).

Toutes ces améliorations se traduisent également en externe, que ce soit par une capacité de réaction plus rapide (31%) ou par une amélioration de la relation avec les partenaires commerciaux (25%).

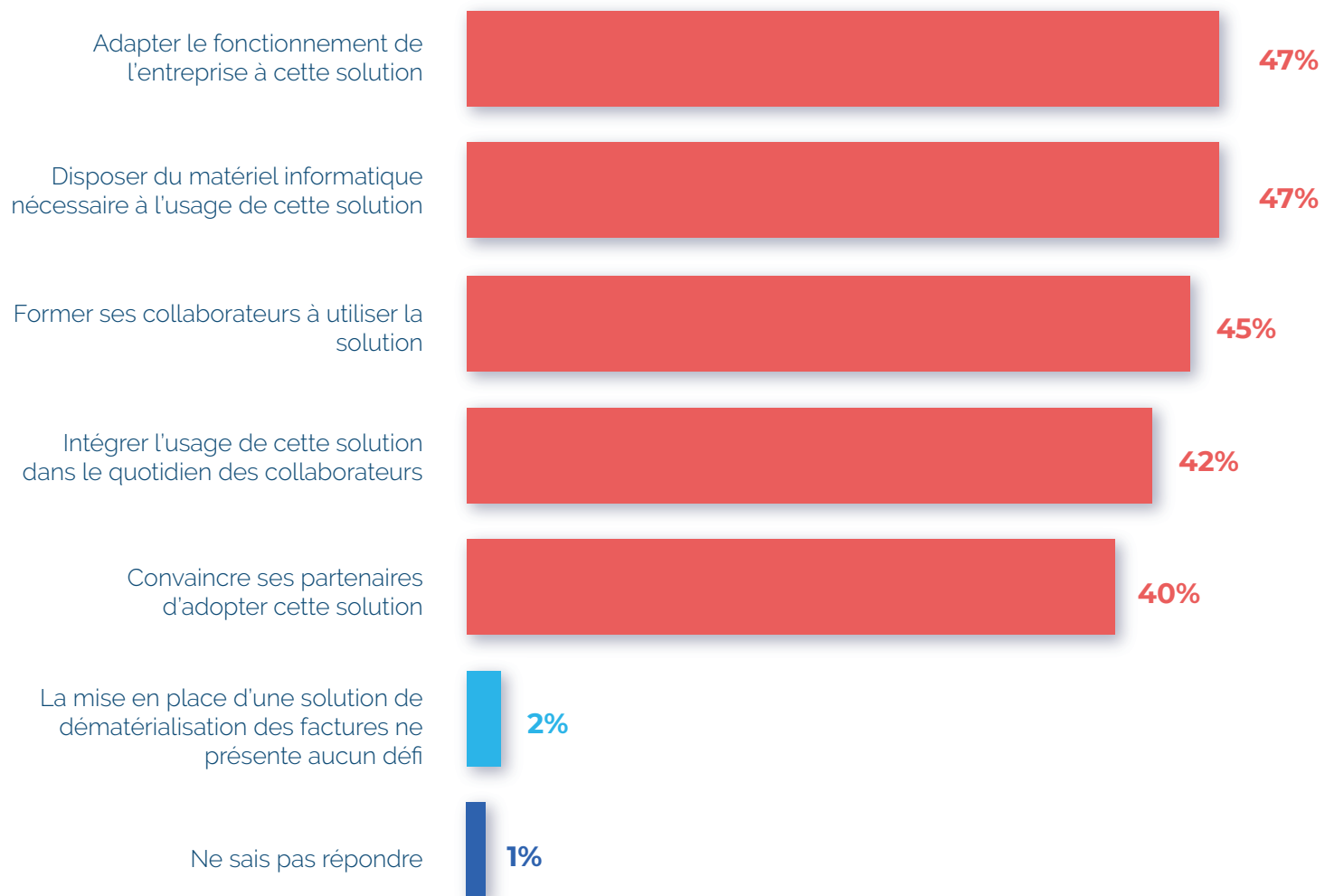
LES DÉFIS À relever POUR LA MISE EN PLACE D'UNE SOLUTION EDI



8. LES DÉFIS À relever POUR LA mise en place d'une SOLUTION EDI

Q. Selon vous, quels sont les principaux défis à relever pour mettre en place une solution d'EDI dans une entreprise ?

Plusieurs réponses possibles - Total supérieur à 100%



8. LES DÉFIS À relever POUR LA mise en place d'une SOLUTION EDI

Q. Selon vous, quels sont les principaux défis à relever pour mettre en place une solution d'EDI dans une entreprise ?

Plusieurs réponses possibles - Total supérieur à 100%

Pour aboutir à ces améliorations, les entreprises qui mettent en place un système EDI pour la gestion de leur supply chain doivent toutefois franchir des obstacles variés selon les directeurs concernés.

Ceux-ci peuvent relever de changements organisationnels ou techniques, par une adaptation du fonctionnement de l'entreprise ou l'acquisition du matériel informatique nécessaire à l'usage de cette solution (47% dans les deux cas).

Les autres obstacles concernent tous la relation des humains avec la solution dématérialisée. Pour que celle-ci fonctionne, il faut former les collaborateurs à utiliser la solution (45%), intégrer l'usage de la solution dans le quotidien des collaborateurs (42%) et convaincre ses partenaires de l'adopter (40%).

Si les directeurs supply chain d'entreprises au chiffre d'affaires inférieur à 100 millions d'euros citent davantage l'adaptation du fonctionnement de leur entreprise à la solution EDI (55% contre 41% dans les entreprises au chiffre d'affaires plus élevé), ils redoutent moins la disponibilité du matériel informatique nécessaire (41% contre 58%), la formation des collaborateurs (34% contre 51%) et l'intégration de la solution dans le quotidien des collaborateurs (33% contre 48%).

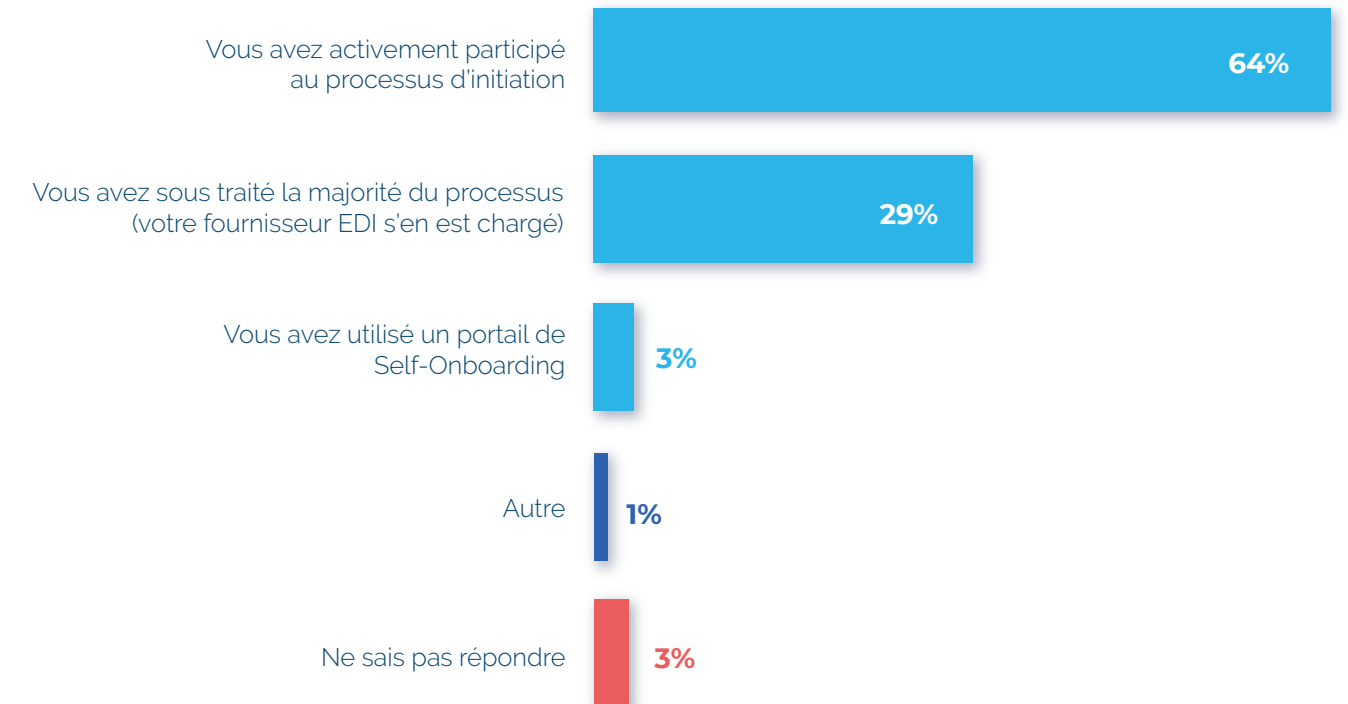
L'INITIATION DES COLLABORATEURS ET PARTENAIRES



9. L'INITIATION DES COLLABORATEURS ET PARTENAIRES

Q. Comment avez vous approché la phase d'initiation de vos collaborateurs et de vos partenaires lors de la mise en place de votre solution EDI actuelle ?*

*Question posée uniquement aux dirigeants utilisant l'EDI, soit 64% de l'échantillon.
Une seule réponse possible*



Conscientes de l'enjeu de cette transition, la plupart des entreprises ayant adopté un système EDI pour la gestion de leur supply chain se sont activement impliquées pour embarquer leurs collaborateurs et leurs partenaires vers ces nouveaux usages (64%). La plupart des autres entreprises ont décidé de sous-traiter ce processus au fournisseur de leur solution EDI (29%), l'emploi d'un portail de Self-Onboarding étant très rare (3%).

** Les résultats sur cette question ne seront pas ventilés compte tenu de la base de répondants faible.*

CONCLUSION

En conclusion, cette étude révèle quelques grands enseignements :

- **L'automatisation de la supply chain est un enjeu important pour la plupart des entreprises comptant 500 salariés ou plus.**
- Les directeurs supply chain portent globalement **un regard positif sur l'efficacité de la gestion de leur supply chain.** Les obstacles qui demeurent sont avant tout liés à la gestion de l'information sur la supply chain et aux moyens matériels dont disposent les directeurs et leurs collaborateurs.
- **Les solutions EDI font partie des plus répandues pour la gestion de la supply chain des entreprises comptant 500 salariés ou plus.** Le surcroît d'efficacité qu'elles apportent par rapport aux autres solutions, et notamment les échanges mail, pourrait leur permettre de se diffuser encore davantage.
- **Les grandes entreprises apparaissent plus conscientes de l'importance de l'enjeu d'automatisation de la gestion de la supply chain,** et se donnent les moyens de leur ambition en mettant plus souvent en place une solution EDI.
- Mettre en place une solution EDI pour gérer la supply chain de son entreprise réclame à la fois de se donner les moyens matériels et d'embarquer les équipes de l'entreprise dans l'utilisation de ces solutions. **En cas de réussite, les entreprises peuvent s'attendre à des gains d'efficacité et des gains financiers, mais également à une amélioration des conditions de travail des salariés.**

À PROPOS DE COMARCH

Editeur, intégrateur et hébergeur, Comarch est une société internationale qui accompagne des acteurs majeurs du Retail dans leur transformation et leur développement en fournissant des solutions IT innovantes (EDI, e-invoicing, Procure-to-Pay (P2P) et Master Data Management (MDM)...).

Notre vision du Retail de demain en réponse aux attentes des consommateurs est le fruit de plus de 20 ans d'expérience. Comarch a ainsi soutenu la transformation digitale d'enseignes mondialement connues telles que Auchan, BIC, Groupe Adeo, Leroy Merlin, La Redoute, Hamelin ou Technicolor.

Adossée au Groupe Comarch, l'entité France accompagne les entreprises dans leur transformation et participe à la création d'opportunités par le développement de technologies innovantes et porteuses de sens.



COMARCH DANS LE MONDE

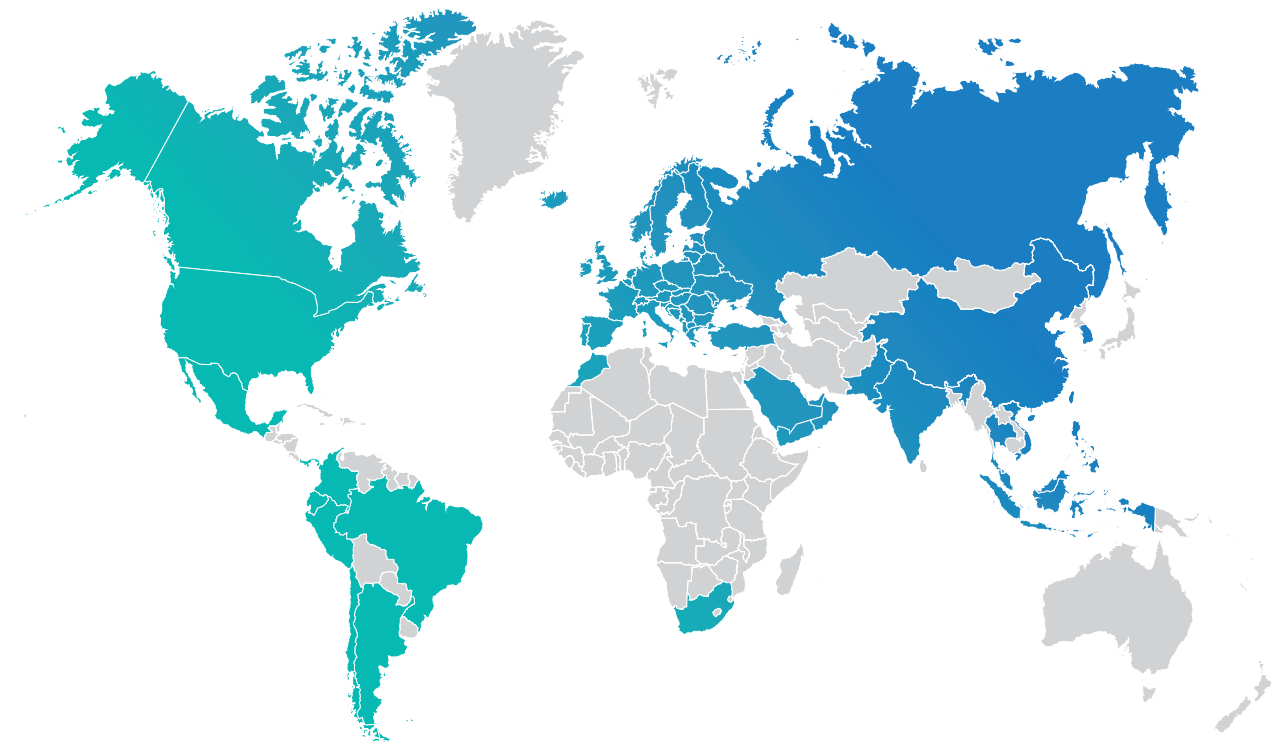
57
FILIALES

90
BUREAUX

DANS
66
VILLES

À TRAVERS
34
PAYS

SUR
5
CONTINENTS



QUELQUES RÉFÉRENCES

Auchan | RETAIL



La Redoute



HAMELIN



METRO | NOM



COMARCH

Copyright © Comarch 2020. Tous droits réservés. Aucune partie de ce document ne peut être reproduite sans une autorisation expresse de Comarch. Les marques et services de Comarch sont l'exclusive propriété de Comarch et ne peuvent être utilisés sans autorisation.