



COMARCH

Les directeurs Supply Chain & l'EDI

Sondage “*opinionway*” pour Comarch

COMPARATIFS RÉSULTATS 2020 & 2022



Introduction

En 2020, nous interrogeons les Directeurs de la Supply Chain sur le niveau de numérisation de la chaîne d'approvisionnement. 2 ans plus tard, nous les avons de nouveau sondé. Entre la pandémie de Covid-19, le blocage du canal de Suez par le porte-conteneur Ever Given et le déclenchement de la guerre en Ukraine, ces deux dernières années ont vu se multiplier les chocs sur les filières mondiales d'approvisionnement et de transport de marchandises. Un contexte sans précédent qui s'est traduit par 3 effets majeurs : une accélération de la transformation, une redéfinition de la stratégie des entreprises et une accélération de la prise de conscience des enjeux. La gestion des échanges avec les partenaires commerciaux est plus que jamais au cœur du projet de transformation des entreprises. Retour sur les motivations, freins et défis des départements supply chain en 2022.

Profils

Méthodologie

Echantillon de **125 directeurs supply chain ou responsables logistique d'entreprises françaises comptant 500 salariés ou plus**. L'échantillon a été constitué selon la méthode des quotas, au regard des critères de nombre de salariés, de secteur d'activité et de région d'implantation.

L'échantillon a été interrogé par **téléphone** sur système **CATI** (Computer Assisted Telephone Interview).

Les interviews ont été réalisées du **2 au 20 mai 2022**.

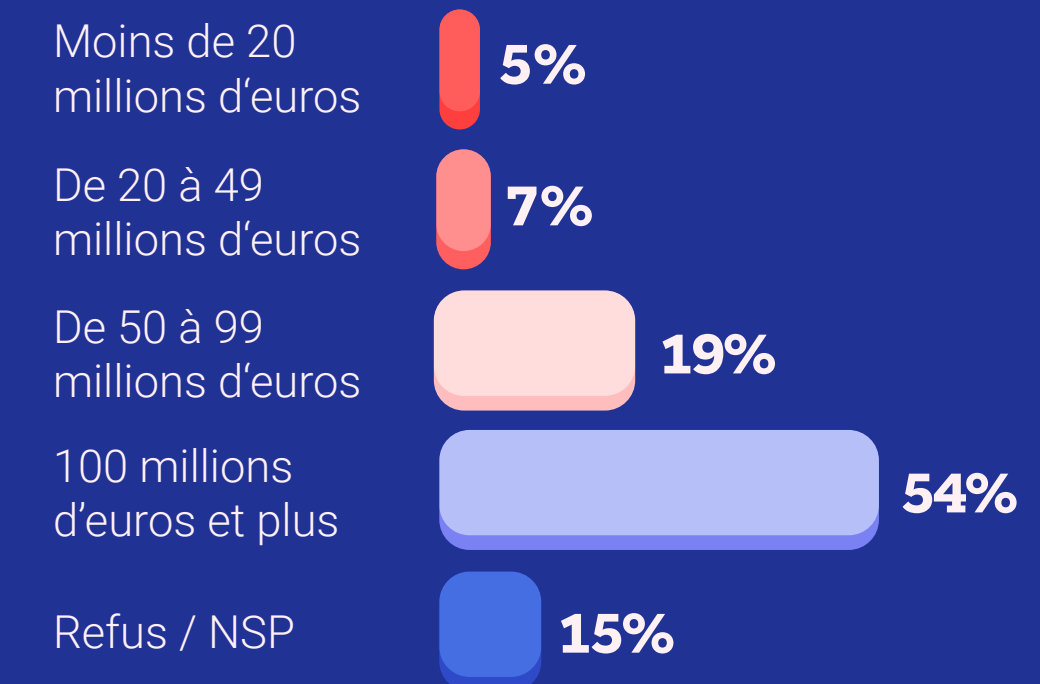
OpinionWay a réalisé cette enquête en appliquant les procédures et règles de **la norme ISO 20252**.

Les résultats de ce sondage doivent être lus en tenant compte des marges d'incertitude : 3,8 à 8,8 points au plus pour un échantillon de 125 répondants.

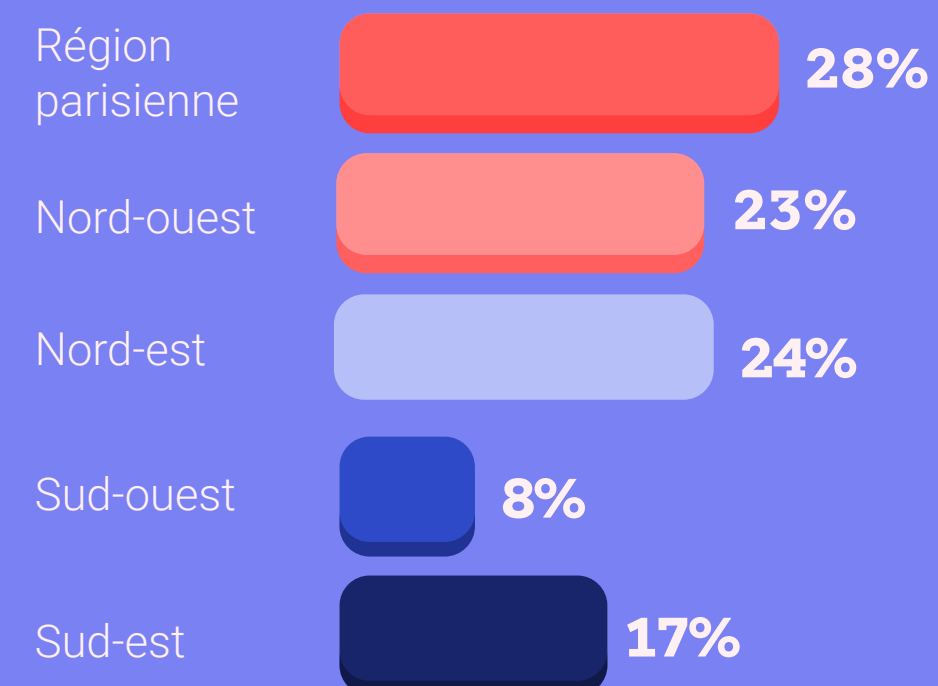
Nombre de salariés



Taille des entreprises



Localisation



Secteur d'activité



L'enjeu autour de l'automatisation de la supply chain

QUESTION POSÉE : Dans votre entreprise, diriez-vous que l'automatisation de la supply chain est un enjeu... ?

Les entreprises accordent une importance toujours aussi grande à l'automatisation de leur supply chain : 82% des directeurs supply chain déclarent que c'est un enjeu prioritaire ou à minima important. La part de ceux qui déclarent que cela est un chantier prioritaire est même en augmentation de 4 points pour atteindre 39%.

L'importance accordée à la numérisation de la supply chain progresse davantage dans les structures comptant 500 à 999 salariés, moins avancées dans ce processus. 88% de leurs directeurs supply chain déclarent que c'est un sujet important ou prioritaire, 6 points de plus qu'en 2020 (contre 76% des directeurs des entreprises plus grandes).

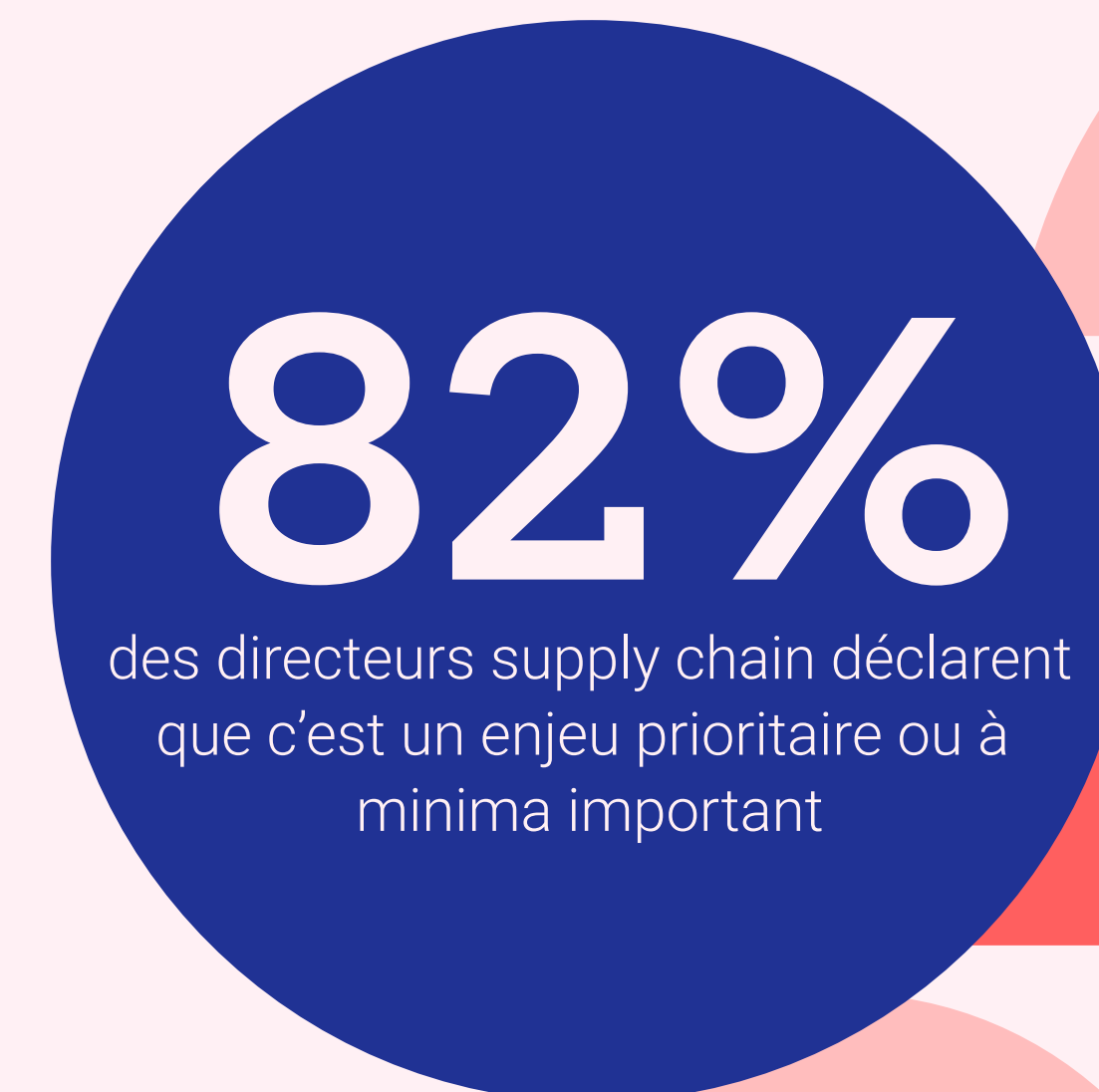
Les entreprises qui ne gèrent pas encore leur supply chain avec une solution EDI accordent plus d'attention à l'automatisation qu'en 2020 : 85% de leurs directeurs déclarent que c'est un chantier important ou prioritaire (+9 points), dont 47% un chantier prioritaire (+18 points).



Parole d'expert

On le voit très nettement, les entreprises qui ne gèrent pas encore leur supply chain avec une solution EDI accordent plus d'attention à l'automatisation qu'en 2020 : 85% des directeurs déclarent ainsi que c'est un chantier important ou prioritaire (+9 points), dont 47% un chantier prioritaire (+18 points).

Victor Forcioli - Consultant Avant-Vente - Comarch



2022 vs **2020**

+4 points

des entreprises considèrent l'automatisation comme un chantier prioritaire

L'efficacité de la gestion de la supply chain

QUESTION POSÉE : Sur une échelle de 0 à 10, quelle note donneriez-vous à l'efficacité de la gestion de la supply chain dans votre entreprise ?

Selon les directeurs supply chain, l'attention portée à la chaîne logistique porte ses fruits dans leur entreprise. Concernant l'efficacité de la gestion de la supply chain dans leur organisation, ils donnent une note moyenne de 7,2 sur 10, soit 0,3 points de plus qu'en 2020. La part de ceux qui donnent des notes d'excellence est même en nette augmentation : 14% des directeurs donnent une note de 9 ou 10 (+6 points). L'essentiel des notes se concentre autour de 6 / 8 (74%, stable), signe que beaucoup de directeurs jugent que la gestion de leur supply chain peut encore s'améliorer.

Un impact fort de l'EDI sur l'efficacité de la Supply Chain

Les directeurs qui gèrent leur supply chain grâce à une solution EDI sont plus satisfaits de son efficacité : ils lui donnent une note moyenne de 7,5 sur 10 (+0,5 point depuis 2020), contre 6,5 en moyenne de la part des directeurs qui n'ont pas de solution EDI (-0,1 point). L'écart se creuse entre les entreprises qui ont une solution EDI et les autres : il est passé de 0,4 point en 2020 à 1 point aujourd'hui.



2022 vs 2020

+6 points

des entreprises se déclarent être à aujourd'hui dans l'excellence

Les difficultés relatives à la supply chain rencontrées dans l'entreprise

QUESTION POSÉE : A quels problèmes concernant la gestion de la supply chain êtes-vous confronté dans votre entreprise ?

Le paysage des problèmes rencontrés par les directeurs logistique sur la gestion de leur supply chain a été bouleversé en deux ans. Trois problèmes majeurs se distinguent désormais. Le premier est le manque d'espace de stockage (43%), qui enregistre une très forte hausse par rapport à 2020 (+20 points). Les directeurs supply chain évoquent aussi un manque de main d'œuvre de qualité (39%, +7 points), alors que de nombreux secteurs connaissent des difficultés à recruter. Parmi les enjeux de ressources matérielles, les problèmes d'équipement sont eux en net recul : -6 points pour le manque d'équipement adapté en général (12%), et -9 points pour le manque de véhicules en particulier (8%). La difficulté à prévoir l'activité, première difficulté citée en 2020, figure désormais en deuxième position (40%, +3 points).

Que la gestion de supply chain soit effectuée avec un outil EDI ou pas, les trois problèmes principaux rencontrés par les directeurs interrogés sont les mêmes, évoqués dans les mêmes proportions : le manque d'espace de stockage, la difficulté à prévoir l'activité et le manque de main d'œuvre de qualité.

Des différences sont en revanche visibles sur les problèmes évoqués par moins de directeurs. Ainsi, les directeurs qui disposent d'un outil EDI citent davantage la difficulté à compiler les nombreuses sources de données et d'information (28% contre 21% des directeurs sans solution EDI). A l'inverse, les directeurs sans solution EDI évoquent davantage les pertes de temps à cause d'un manque de traçabilité du produit (24% contre 14%).

43%

des directeurs déclarent que la première difficulté rencontrée est le manque d'espace de stockage

12%

déplorent un manque d'équipements ou matériel

39%

évoquent également un manque important de main d'œuvre de qualité

2022 **VS** 2020

+20 points

L'espace de stockage devient une préoccupation de plus en plus centrale pour les entreprises

Les formats utilisés pour l'échange des informations liées à la supply chain

QUESTION POSÉE : Comment échangez-vous actuellement les informations liées à la gestion de la supply chain (commandes, avis d'expédition, statut de stock, etc.) ?

L'EDI se maintient comme le deuxième système le plus utilisé pour la gestion de la supply chain dans les entreprises de 500 salariés ou plus (66%, +2 points). Une vraie dynamique est à noter pour une solution non automatisée : l'envoi de PDF par email (77%, +10 points). Les autres solutions sont utilisées par un peu moins d'un quart des entreprises. 23% des directeurs interrogés déclarent qu'ils gèrent leur supply chain avec des échanges papier (+3 points) et 22% grâce à un portail fournisseur/client (-7 points).

Parole d'expert

“ On le constate très clairement, les directeurs qui gèrent leur supply chain grâce à une solution EDI sont bien plus satisfaits de son efficacité : ils lui donnent une note moyenne de 7,5 sur 10 (+0,5 point depuis 2020), contre 6,5 en moyenne de la part des directeurs qui n'ont pas de solution EDI (-0,1 point).

On peut également voir que l'écart se creuse entre les entreprises qui ont une solution EDI et celles qui n'en ont pas, passant de 0,4 point en 2020 à 1 point aujourd'hui.

66%

des entreprises de 500 salariés ou plus utilisent l'EDI pour la gestion de la supply chain

23%

des directeurs supply chain déclarent qu'ils gèrent leur supply chain avec des échanges au format papier

2022 vs 2020

+8 points

Entreprises équipées de solutions EDI

Le type de solution EDI utilisée

QUESTION POSÉE : Votre solution actuelle EDI consiste t-elle en... ?

Parmi les organisations qui gèrent leur supply chain grâce à l'EDI, la solution la plus courante est le recours unique à une intégration directe entre leurs systèmes et ceux de leurs partenaires (39%, -4 points). En revanche, le recours unique à un portail Web sans intégration directe a nettement régressé depuis 2020 (14%, -21 points). Il apparaît finalement que beaucoup d'entreprises ont décidé d'étoffer les fonctionnalités de leur solution EDI en disposant à la fois d'une intégration directe et d'un portail Web. Ceci se fait le plus souvent en passant par deux fournisseurs différents pour ces deux solutions (35%, +28 points), plutôt que par un fournisseur unique (12%, -1 point).

Parole d'expert

“ Aujourd'hui, peu d'acteurs sont capables d'offrir un portail WebEDI avec le même niveau d'intégration que l'intégration des différents flux EDI classiques (commandes, avis d'expédition, factures, ...). Et pourtant seule une intégration complète, pensée pour toutes les typologies de partenaires, permet d'aller vers une réelle automatisation.

39%

des entreprises ont eu recours à une intégration directe entre leurs systèmes et ceux de leurs partenaires

Seulement

14%

ont eu recours à un portail web sans intégration directe

2022 vs **2020**

+28 points

des entreprises faisant le choix de 2 fournisseurs EDI différents pour gérer l'EDI et le Web EDI

L'initiation des collaborateurs et partenaires

QUESTION POSÉE : Comment avez-vous approché la phase d'initiation de vos collaborateurs et de vos partenaires lors de la mise en place de votre solution EDI actuelle ?

Comme en 2020, la majorité des directeurs supply chain a participé activement à l'initiation de leurs collaborateurs et partenaires à la solution EDI (60%, -4 points). Beaucoup moins ont sous-traité ce processus à leur fournisseur EDI (27%, -2 points).

Finalement, la nouveauté à signaler est l'émergence de portails de Self-Onboarding : 13% des directeurs interrogés ont opté pour cette solution, soit 10 points de plus qu'il y a deux ans.

Parole d'expert

“ Fort logiquement, les entreprises qui ne gèrent pas encore leur supply chain avec une solution EDI sont celles qui portent le plus d'attention à l'automatisation. 85% déclarent ainsi que c'est un chantier important ou prioritaire (+9 points / 2020), 47% que c'est un chantier prioritaire (+18 points).

60%

des directeurs supply chain ont activement participé à l'initiation de leurs collaborateurs et partenaires à la solution EDI

2022 vs 2020

+10 points

des entreprises qui font le choix de solutions de Self-Onboarding

Les facteurs qui incitent à adopter une solution EDI

QUESTION POSÉE : Si vous avez déjà mis en place une solution d'EDI ou si vous aviez l'intention de le faire, quels sont les facteurs qui vous y ont incité ou vous y inciteraient ?

Les principales motivations à adopter une solution EDI pour la gestion de la supply chain portent toujours sur l'efficacité de la production de l'entreprise. Précisément, plus de la moitié des directeurs interrogés citent la perspective d'une meilleure traçabilité (54%), une motivation en forte hausse par rapport à 2020 (+17 points). L'objectif d'améliorer l'efficacité et la productivité est également cité par près de la moitié des directeurs supply chain (46%). Une partie des directeurs citent des objectifs plus précis : 33% pour la diminution des coûts de la gestion des commandes et des avis d'expédition et 23% la centralisation du processus de gestion de la supply chain (+6 points).

54%

des directeurs adoptent une solution EDI en vue d'une meilleure traçabilité

33%

des directeurs souhaitent une diminution des coûts de la gestion des commandes et des avis d'expédition

2022 **VS** **2020**

+17 points des entreprises motivées à l'idée d'améliorer la traçabilité

-12 points des entreprises motivées à l'idée de réduire leur impact environnemental

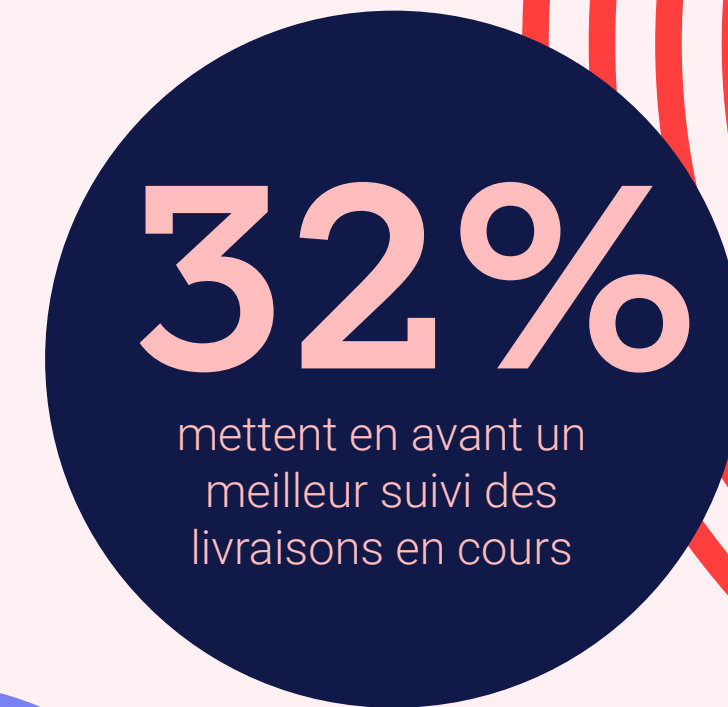
Les améliorations apportées par une solution EDI

QUESTION POSÉE : Quelles ont été les principales améliorations dans votre travail quotidien après la mise en place d'une solution d'EDI pour la gestion de la supply chain ?

Dans les entreprises qui gèrent leur supply chain grâce à une solution EDI, les directeurs interrogés mettent davantage en avant qu'en 2020 les bénéfices sur le niveau de stress de ce mode de gestion. Parmi les avantages de l'EDI, 43% citent ainsi la réduction des tâches répétitives (+9 points) et 28% une réduction du stress (+20 points). Une proportion stable des dirigeants cite encore les bénéfices pour la qualité de l'information disponible sur la supply chain : 36% évoquent un meilleur reporting, 32% une capacité de réaction plus rapide et 32% un meilleur suivi des livraisons en cours.

Parole d'expert

“ L'EDI et les différents outils de surveillance des flux permettent de garantir aux entreprises une meilleure collaboration avec leurs partenaires tout en réduisant les coûts du temps de traitement lié aux différents échanges.



2022 vs 2020

+9 points

des entreprises évoquent la réduction des tâches répétitives

Les défis à relever pour la mise en place d'une solution EDI

QUESTION POSÉE : Selon vous, quels sont les principaux défis à relever pour mettre en place une solution EDI dans une entreprise ?

Concernant les défis à relever pour mettre en place une solution EDI dans son entreprise, les directeurs interrogés en 2020 plaçaient tous les obstacles proposés à un niveau relativement équivalent. Cette année, la formation des collaborateurs à l'utilisation de la solution EDI est clairement présentée comme le défi principal : 64% des directeurs supply chain citent cet enjeu, soit 19 points de plus que lors de la première enquête. Malgré cette prédominance, les difficultés liées aux changements organisationnels et techniques sont encore citées par une part notable des directeurs supply chain : 44% pour l'adaptation du fonctionnement de l'entreprise à la solution EDI, et 43% pour l'acquisition du matériel informatique nécessaire à l'usage de cette solution.

Les directeurs qui n'ont pas de solution EDI semblent sous-estimer les difficultés liées à son adoption par les collaborateurs : 61% citent la formation des collaborateurs (contre 65% des autres directeurs), et 31% l'intégration de l'usage de la solution EDI dans le quotidien des collaborateurs (contre 39%). Au contraire, il apparaît que les directeurs sans expérience de l'EDI dans leur entreprise surestiment les difficultés organisationnelles et matérielles. 52% citent ainsi l'enjeu d'adapter le fonctionnement de l'entreprise à la solution EDI, contre moins de la moitié des directeurs dans les entreprises qui ont adopté ces solutions (40%).



64%

des directeurs citent la formation des collaborateurs à l'utilisation de la solution EDI comme un enjeu principal



43%

expliquent que l'acquisition du matériel informatique nécessaire à l'usage de la solution EDI est difficile

L'impact de la pandémie sur la supply chain

QUESTION POSÉE : Quel(s) impact(s) la pandémie de Covid 19 a-t-elle eu sur la supply chain de votre entreprise ?

Entre la pandémie de Covid-19, le blocage du canal de Suez par le porte-conteneur Ever Given et le déclenchement de la guerre en Ukraine, ces deux dernières années ont vu se multiplier les chocs sur les filières mondiales d'approvisionnement et de transport de marchandises. En ce qui concerne la crise sanitaire en particulier, les directeurs logistique des entreprises de 500 salariés ou plus notent trois effets majeurs sur la supply chain : une accélération de la transformation (45%), une définition ou une redéfinition de la stratégie de l'entreprise en la matière (42%) ou une accélération de la prise de conscience (38%). Signe de l'importance de la période concernant les filières logistiques, seuls 14% des directeurs interrogés déclarent que la pandémie n'a eu aucun impact sur la supply chain dans leur entreprise.

La moitié des directeurs exerçant dans une entreprise comptant 1000 salariés ou plus déclare que la pandémie a entraîné une définition ou une redéfinition de la stratégie de leur entreprise pour la supply chain (50% contre 36% dans les entreprises comptant 500 à 999 salariés).

43% des directeurs qui déclarent que l'automatisation de la supply chain n'est pas une priorité dans leur entreprise disent que la pandémie a eu pour effet une accélération de la prise de conscience (contre 31% dans les entreprises où c'est un sujet prioritaire).

45%

des directeurs des entreprises de plus de 500 salariés estiment que la pandémie a instigué une accélération de la transformation

38%

pensent que la pandémie a permis une prise de conscience de la nécessité du changement

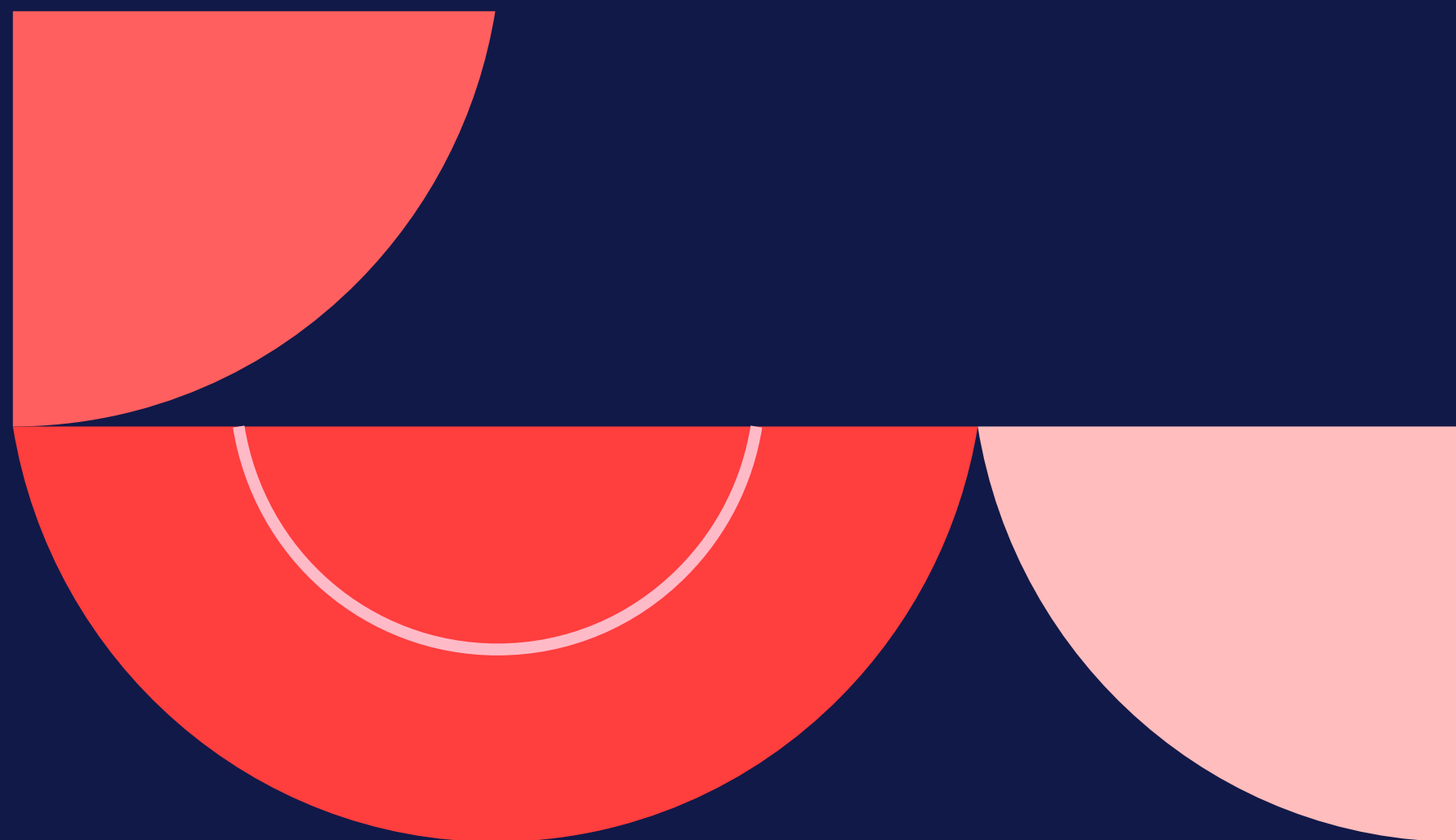
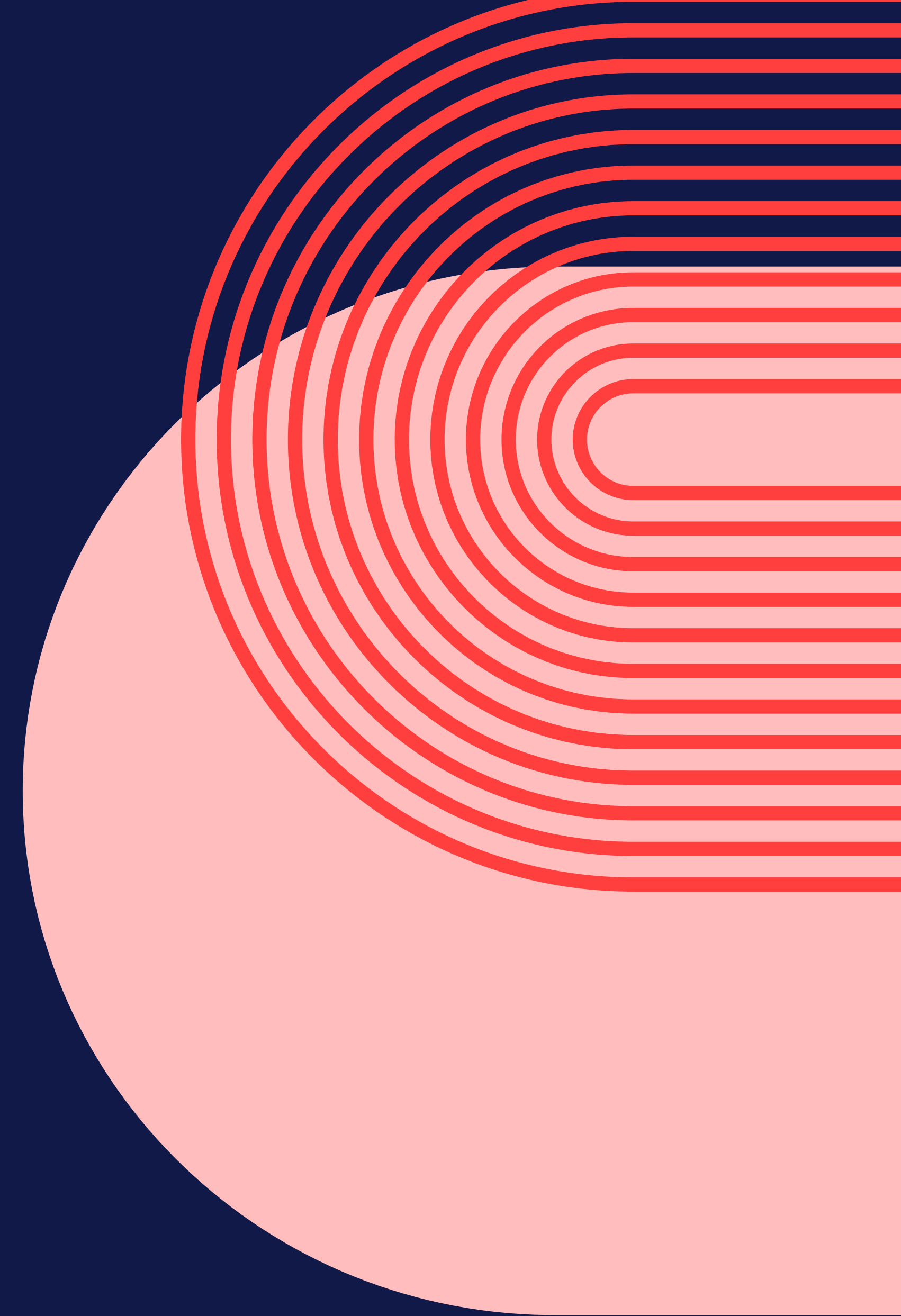
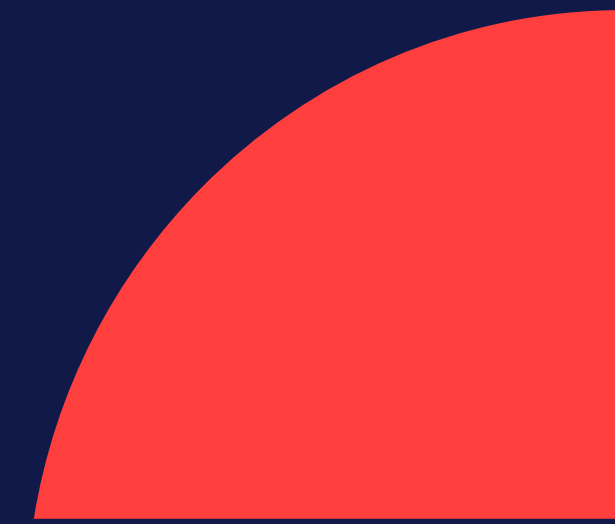
Conclusion

Les entreprises accordent une importance toujours aussi grande à l'automatisation de leur supply chain. La pandémie a eu pour effet notable de déclencher une prise de conscience dans les entreprises les moins avancées dans la numérisation de la gestion de leur supply chain.

- La diffusion des solutions EDI a progressé dans les plus grandes entreprises depuis deux ans. De plus, les entreprises concernées ont étoffé les services EDI dont elles bénéficient. Près de la moitié ont désormais à la fois une solution en intégration directe et une solution en portail. Dans le même temps, la satisfaction des directeurs concernant l'efficacité de la supply chain a augmenté dans les entreprises qui ont adopté une solution EDI.
- Les motivations à se doter d'une solution EDI sont d'abord liées à la performance de l'entreprise sur son cœur de métier, en assurant la fluidité des opérations logistiques. Les considérations environnementales apparaissent nettement plus secondaires concernant la supply chain.
- L'aspect humain de l'adoption d'une solution EDI dans l'entreprise est toujours le défi principal cité par les directeurs supply chain. Toutefois, ceux qui n'ont pas encore adopté cette solution évoquent aussi souvent des craintes liées à l'acquisition de l'équipement nécessaire à cette transition, et plus globalement à la transformation du fonctionnement de l'entreprise.

RÉSULTATS DÉTAILLÉS

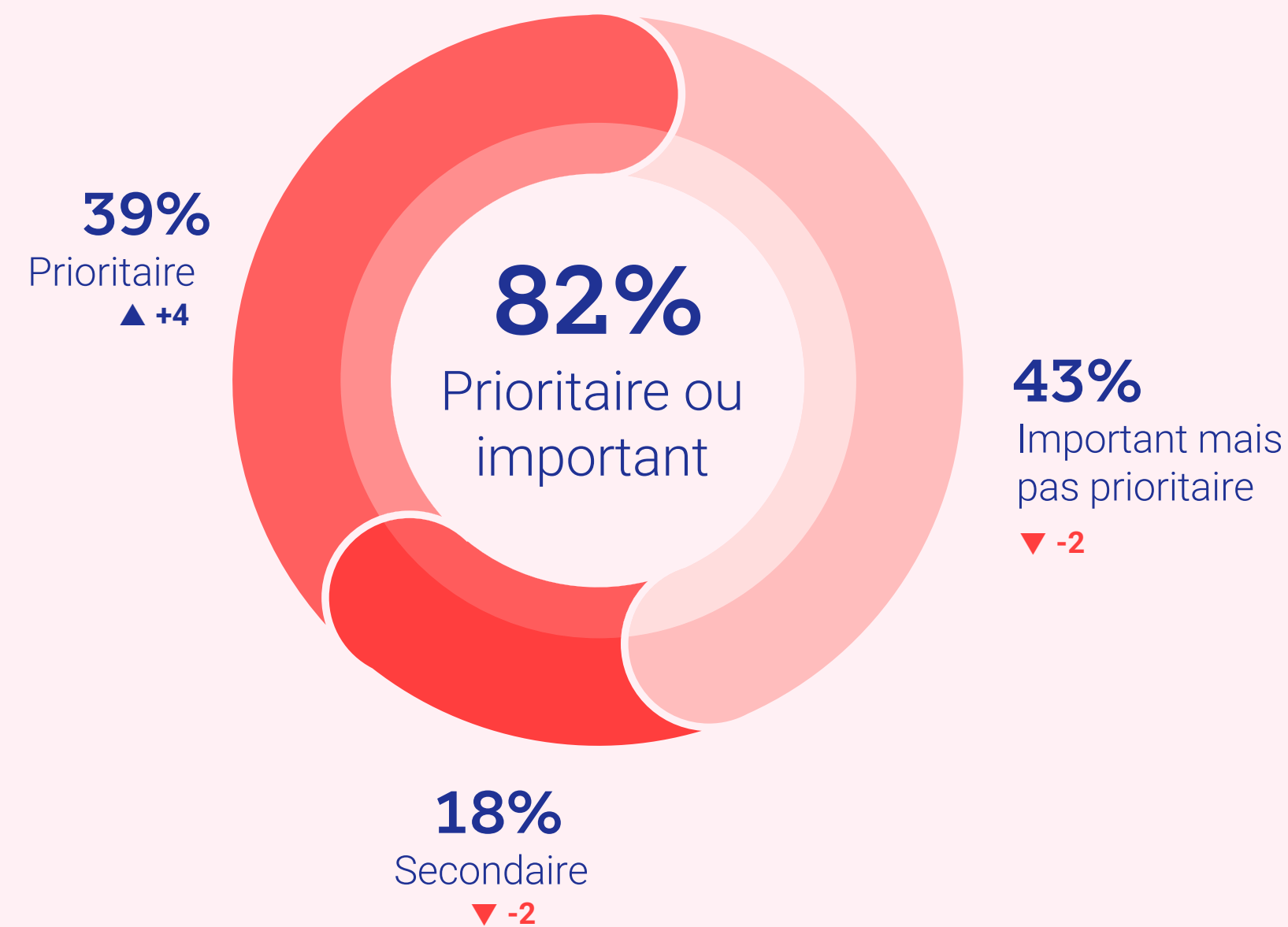
Sondage “*opinionway*” pour Comarch



L'enjeu autour de l'automatisation de la supply chain

Dans votre entreprise, diriez-vous que l'automatisation de la supply chain est un enjeu... ?

Une seule réponse possible

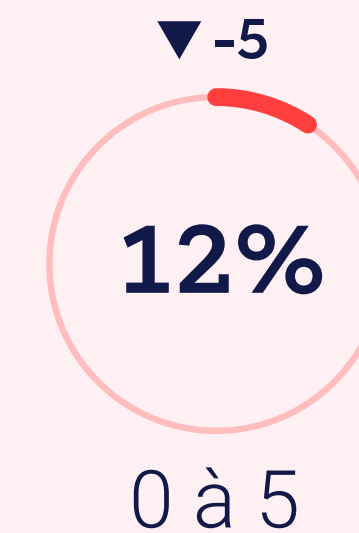
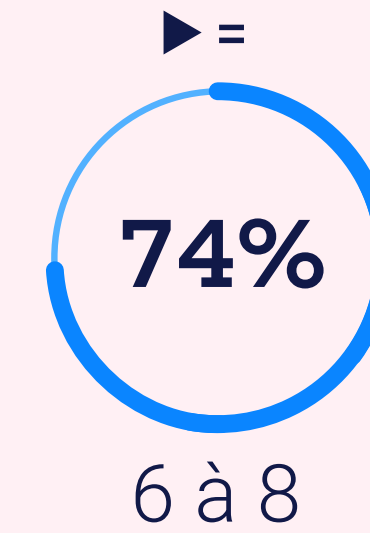
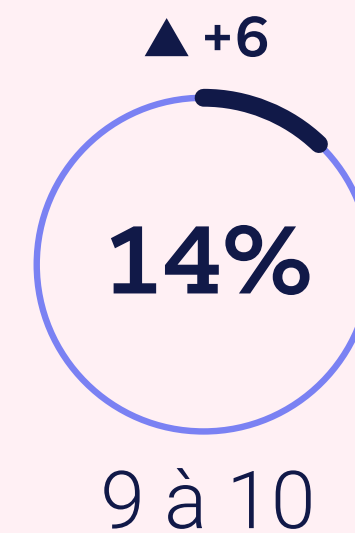
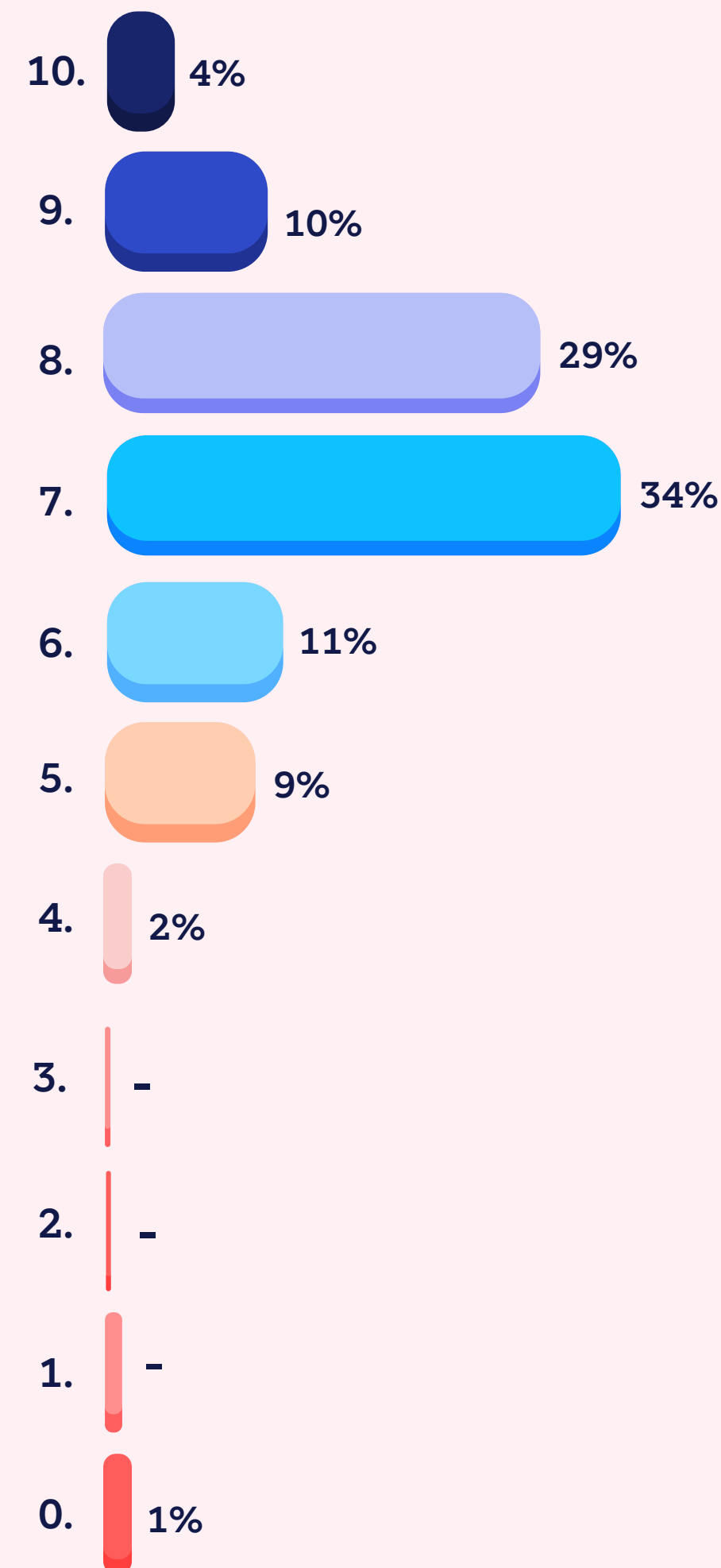


	% Total	Nombre de salariés		Chiffre d'affaires		Efficacité de la supply chain dans l'entreprise		Utilise une solution EDI	
		De 500 à 999 salariés	1000 salariés et plus	Moins de 100 millions d'euros	100 millions d'euros et plus	Efficace (note d'au moins 7/10)	Moins efficace (note inférieure à 7/10)*	Oui	Non
Sous-total Important	82%	88%	76%	89%	80%	86%	68%	81%	85%
Enjeu prioritaire	39%	39%	38%	39%	42%	43%	25%	34%	47%
Enjeu important mais pas prioritaire	43%	49%	38%	50%	38%	43%	43%	47%	38%
Enjeu secondaire	18%	12%	24%	11%	20%	14%	32%	19%	15%

L'efficacité de la gestion de la supply chain

Sur une échelle de 0 à 10, quelle note donneriez-vous à l'efficacité de la gestion de la supply chain dans votre entreprise ?

Question ouverte numérique - Réponses spontanées



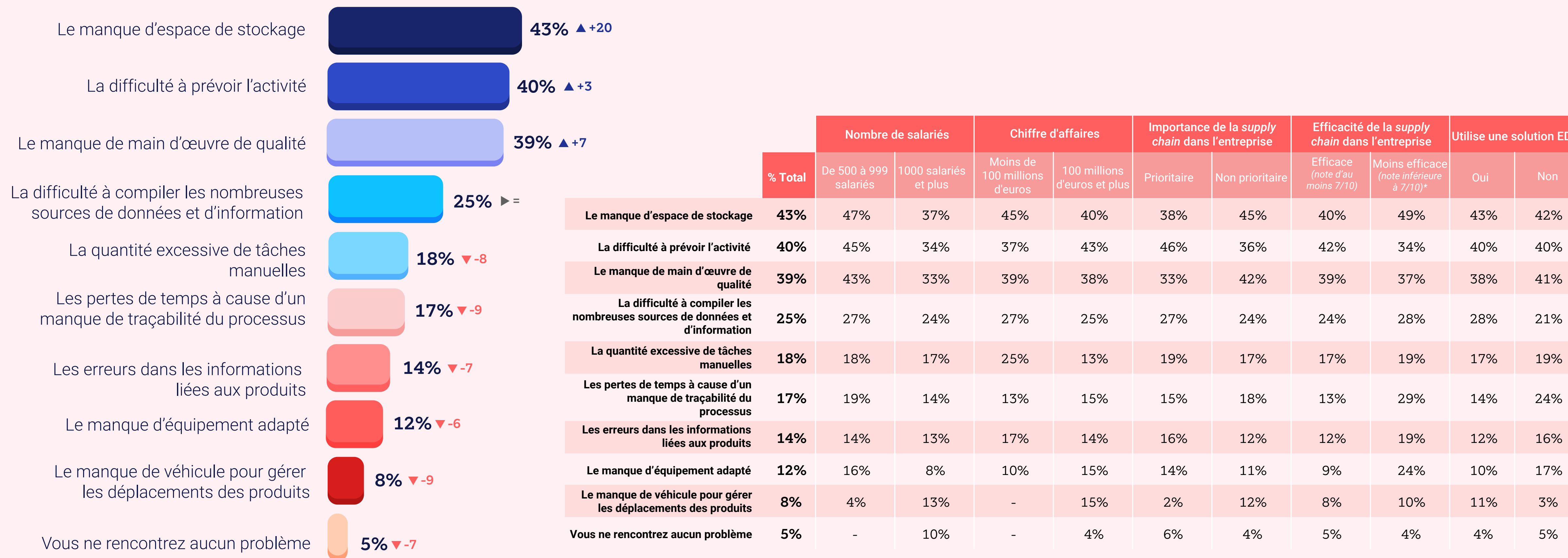
	% Total	Nombre de salariés		Chiffre d'affaires		Importance de la <i>supply chain</i> dans l'entreprise		Utilise une solution EDI	
		De 500 à 999 salariés	1000 salariés et plus	Moins de 100 millions d'euros	100 millions d'euros et plus	Prioritaire	Non prioritaire	Oui	Non
Note moyenne	7,2	7,1	7,2	7,3	7,2	7,5	6,9	7,5	6,5
Notes 9 à 10	14%	12%	16%	14%	15%	19%	10%	16%	10%
Notes 6 à 8	74%	75%	72%	79%	73%	75%	73%	77%	66%
Notes 0 à 5	12%	13%	12%	7%	12%	6%	17%	7%	24%

▲ ▼: évolutions depuis février 2020

Les difficultés relatives à la supply chain rencontrées dans l'entreprise

A quels problèmes concernant la gestion de la supply chain êtes-vous confronté dans votre entreprise ?

Plusieurs réponses possibles - Total supérieur à 100%



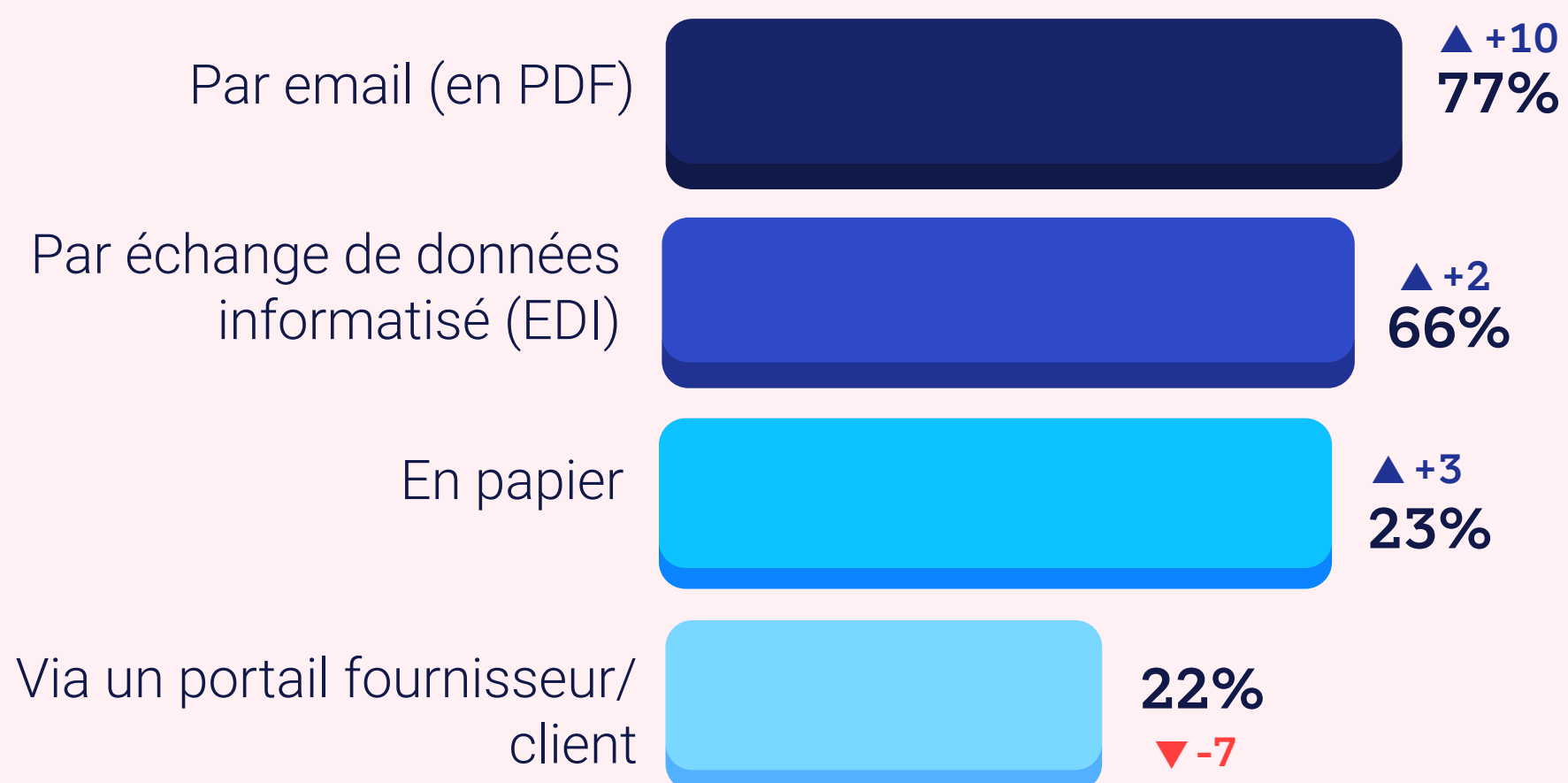
*En raison d'un faible nombre de répondants, les résultats doivent être interprétés avec précaution

▲▼: évolutions depuis février 2020

Les formats utilisés pour l'échange des informations liées à la supply chain

Comment échangez-vous actuellement les informations liées à la gestion de la supply chain (commandes, avis d'expédition, statut de stock, etc.) ?

Plusieurs réponses possibles - Total supérieur à 100%



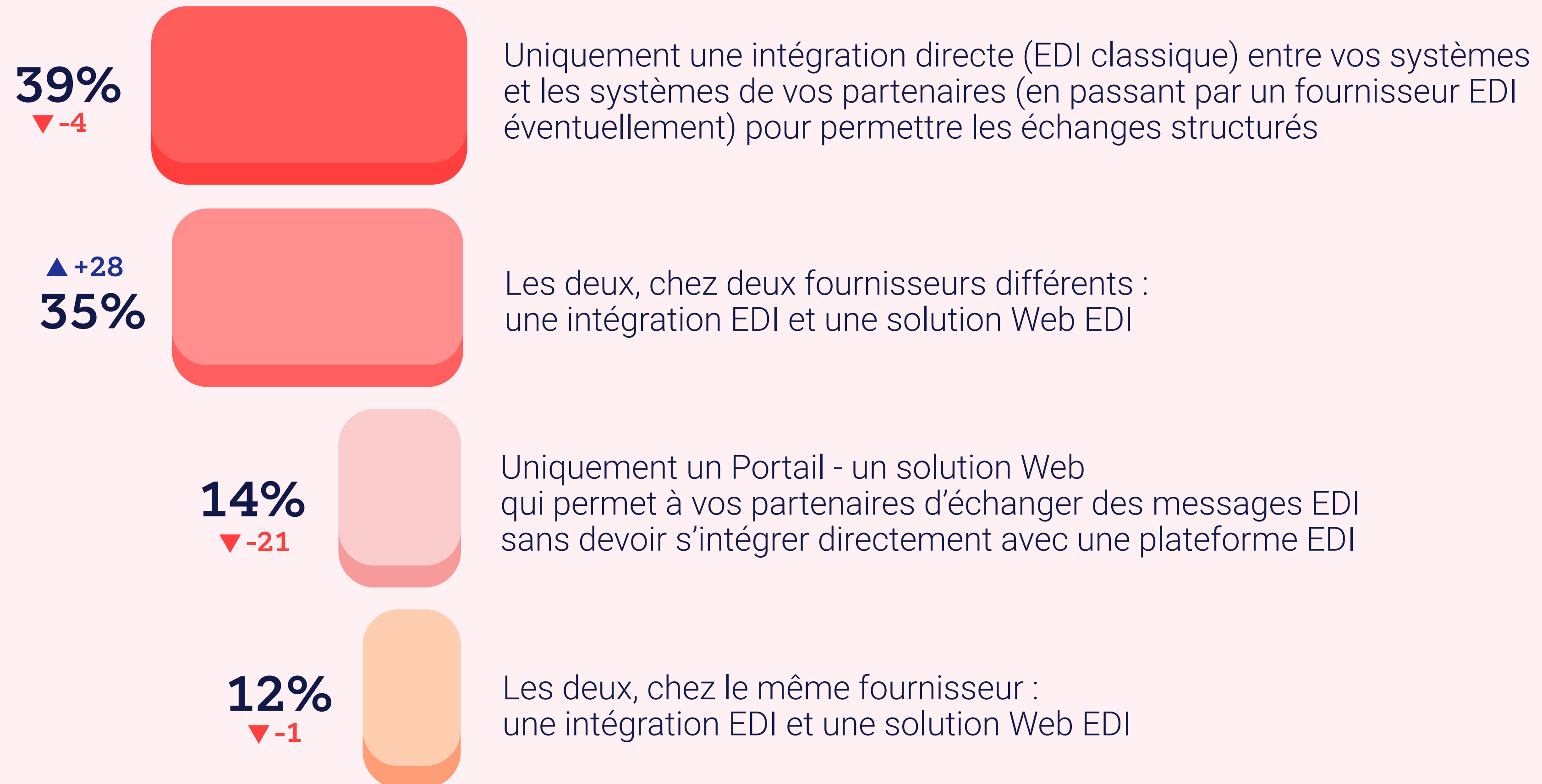
	% Total	Nombre de salariés		Chiffre d'affaires		Importance de la supply chain dans l'entreprise		Efficacité de la supply chain dans l'entreprise	
		De 500 à 999 salariés	1000 salariés et plus	Moins de 100 millions d'euros	100 millions d'euros et plus	Prioritaire	Non prioritaire	Efficace (note d'au moins 7/10)	Moins efficace (note inférieure à 7/10)
Par email (en PDF)	77%	81%	72%	77%	75%	78%	76%	74%	86%
Par échange de données informatisé (EDI)	66%	61%	72%	68%	69%	59%	71%	74%	40%
En papier	23%	27%	17%	27%	19%	15%	28%	20%	33%
Via un portail fournisseur/client	22%	19%	27%	29%	23%	17%	26%	19%	34%

*En raison d'un faible nombre de répondants, les résultats doivent être interprétés avec précaution

Le type de solution EDI utilisée

Votre solution actuelle EDI consiste t-elle en... ?

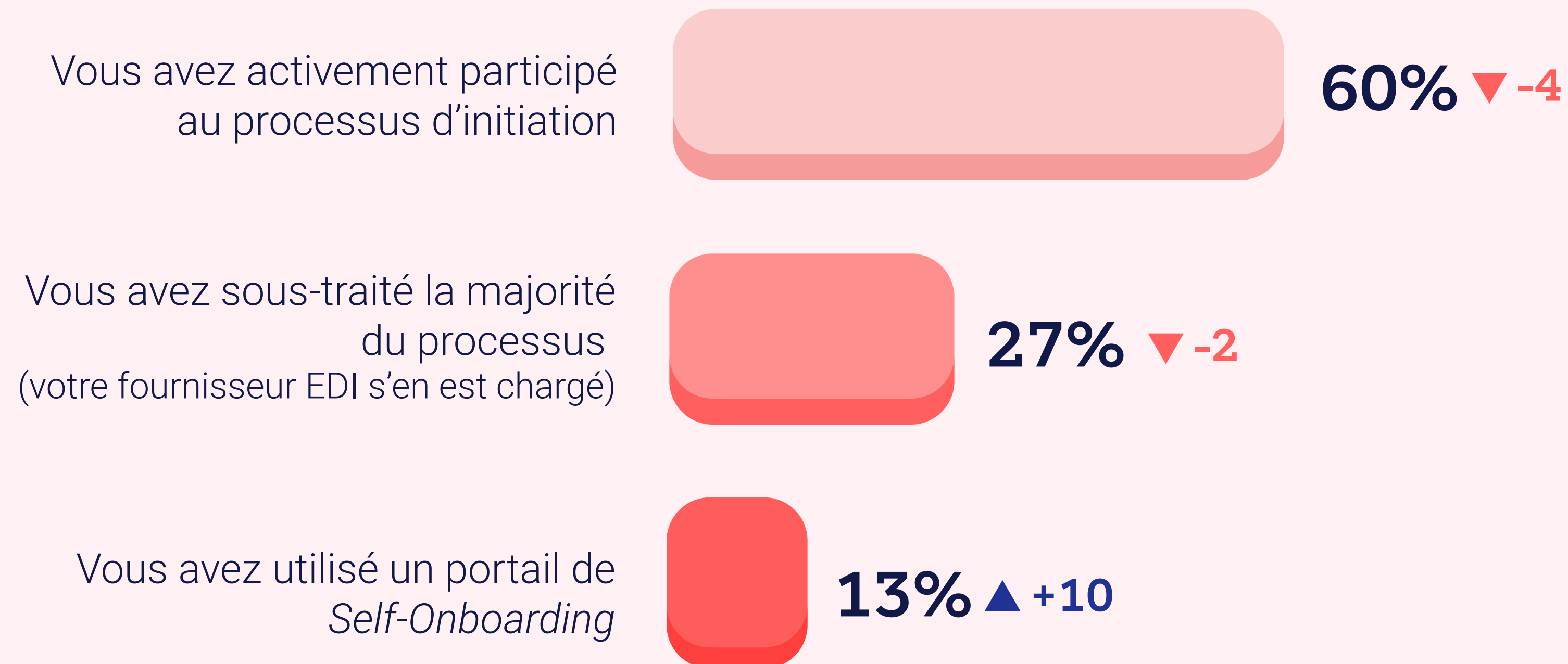
Question posée uniquement aux entreprises utilisant l'EDI, soit 66% de l'échantillon.
Une seule réponse possible



L'initiation des collaborateurs et partenaires

Comment avez-vous approché la phase d'initiation de vos collaborateurs et de vos partenaires lors de la mise en place de votre solution EDI actuelle ?

Question posée uniquement aux entreprises utilisant l'EDI, soit 66% de l'échantillon.
Une seule réponse possible

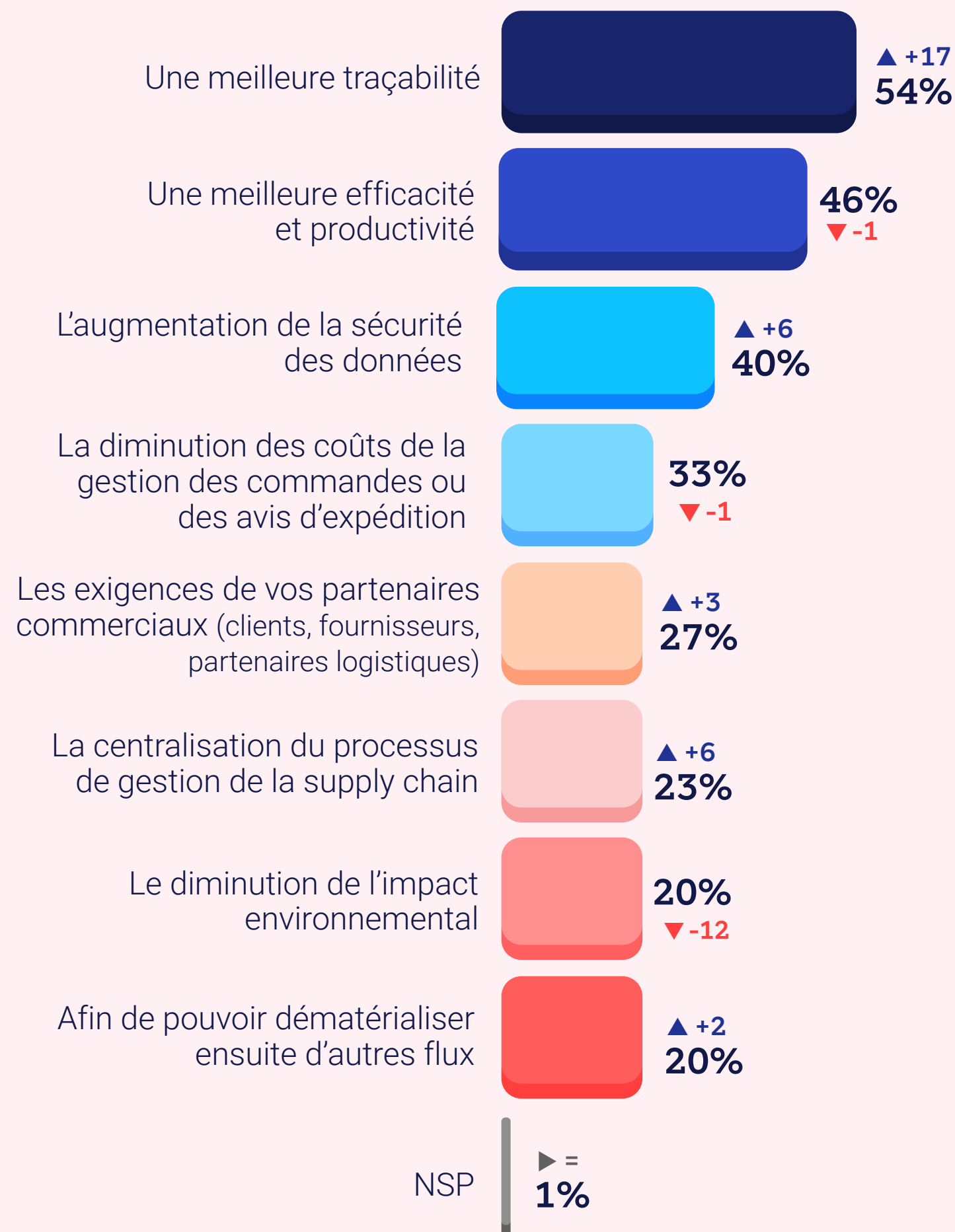


▲▼: évolutions depuis février 2020

Les facteurs qui incitent à adopter une solution EDI

Si vous avez déjà mis en place une solution d'EDI ou si vous aviez l'intention de le faire, quels sont les facteurs qui vous y ont incité ou vous y inciteraient ?

Plusieurs réponses possibles - Total supérieur à 100%



	% Total	Nombre de salariés		Chiffre d'affaires		Importance de la supply chain dans l'entreprise		Efficacité de la supply chain dans l'entreprise		Utilise une solution EDI	
		De 500 à 999 salariés	1000 salariés et plus	Moins de 100 millions d'euros	100 millions d'euros et plus	Prioritaire	Non prioritaire	Efficace (note d'au moins 7/10)	Moins efficace (note inférieure à 7/10)*	Oui	Non
Une meilleure traçabilité	54%	58%	50%	59%	51%	48%	58%	51%	66%	57%	48%
Une meilleure efficacité et productivité	46%	44%	49%	50%	44%	55%	41%	47%	46%	51%	38%
L'augmentation de la sécurité des données	40%	39%	42%	35%	43%	37%	43%	44%	27%	42%	37%
La diminution des coûts de gestion des commandes ou des avis d'expédition	33%	38%	26%	31%	36%	40%	28%	35%	24%	37%	24%
Les exigences de vos partenaires commerciaux (clients, fournisseurs, partenaires logistiques)	27%	26%	29%	31%	26%	16%	34%	28%	25%	27%	26%
La centralisation du processus de gestion de la supply chain	23%	24%	22%	30%	17%	23%	23%	20%	33%	23%	23%
Le diminution de l'impact environnemental	20%	17%	24%	19%	23%	26%	16%	19%	24%	21%	19%
Afin de pouvoir dématérialiser ensuite d'autres flux	20%	16%	24%	19%	21%	19%	20%	21%	15%	17%	25%

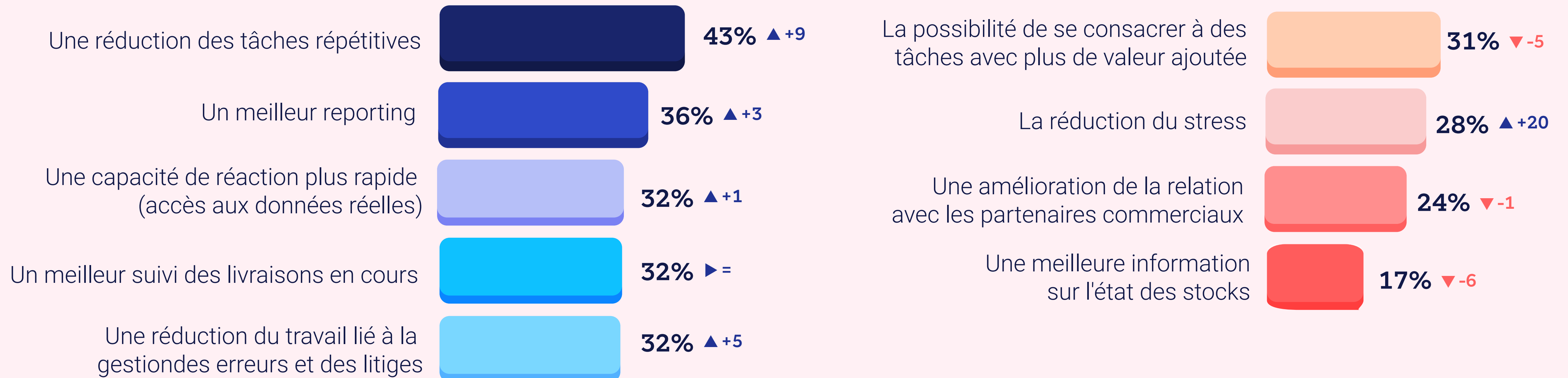
*En raison d'un faible nombre de répondants, les résultats doivent être interprétés avec précaution

▲▼: évolutions depuis février 2020

Les améliorations apportées par une solution ÉDI

Quelles ont été les principales améliorations dans votre travail quotidien après la mise en place d'une solution d'EDI pour la gestion de la supply chain ?

Question posée uniquement aux entreprises utilisant l'EDI, soit 66% de l'échantillon.
Plusieurs réponses possibles - Total supérieur à 100%

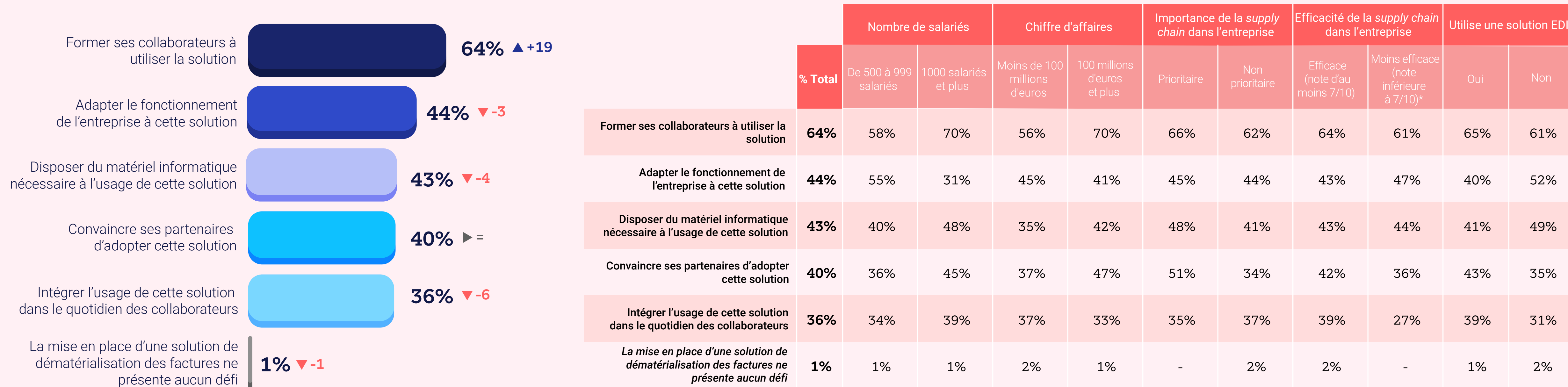


▲▼: évolutions depuis février 2020

Les défis à relever pour la mise en place d'une solution EDI

Selon vous, quels sont les principaux défis à relever pour mettre en place une solution EDI dans une entreprise ?

Plusieurs réponses possibles - Total supérieur à 100%

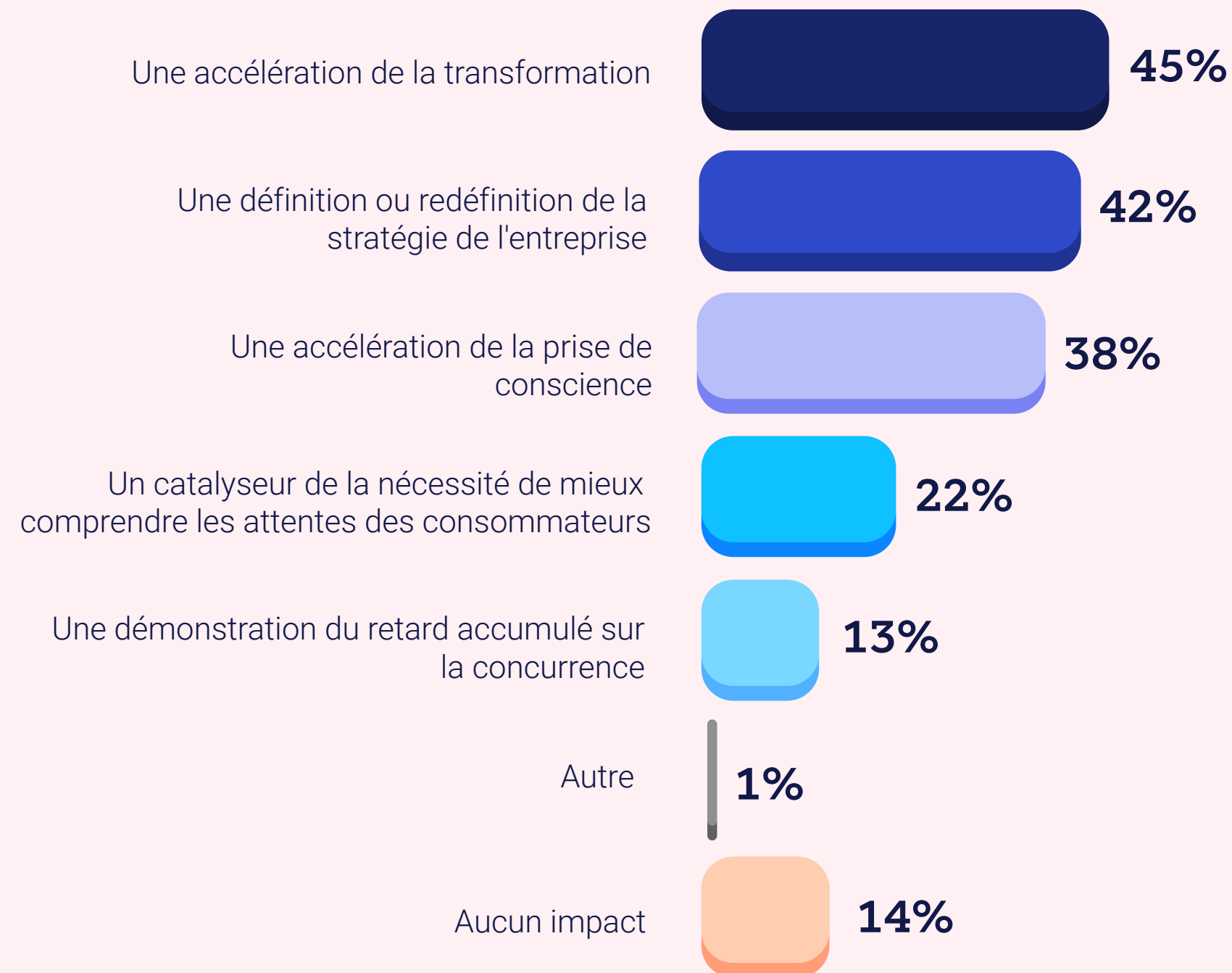


*En raison d'un faible nombre de répondants, les résultats doivent être interprétés avec précaution

L'impact de la pandémie sur la supply chain

Quel(s) impact(s) la pandémie de Covid 19 a-t-elle eu sur la supply chain de votre entreprise ?

Plusieurs réponses possibles - Total supérieur à 100%

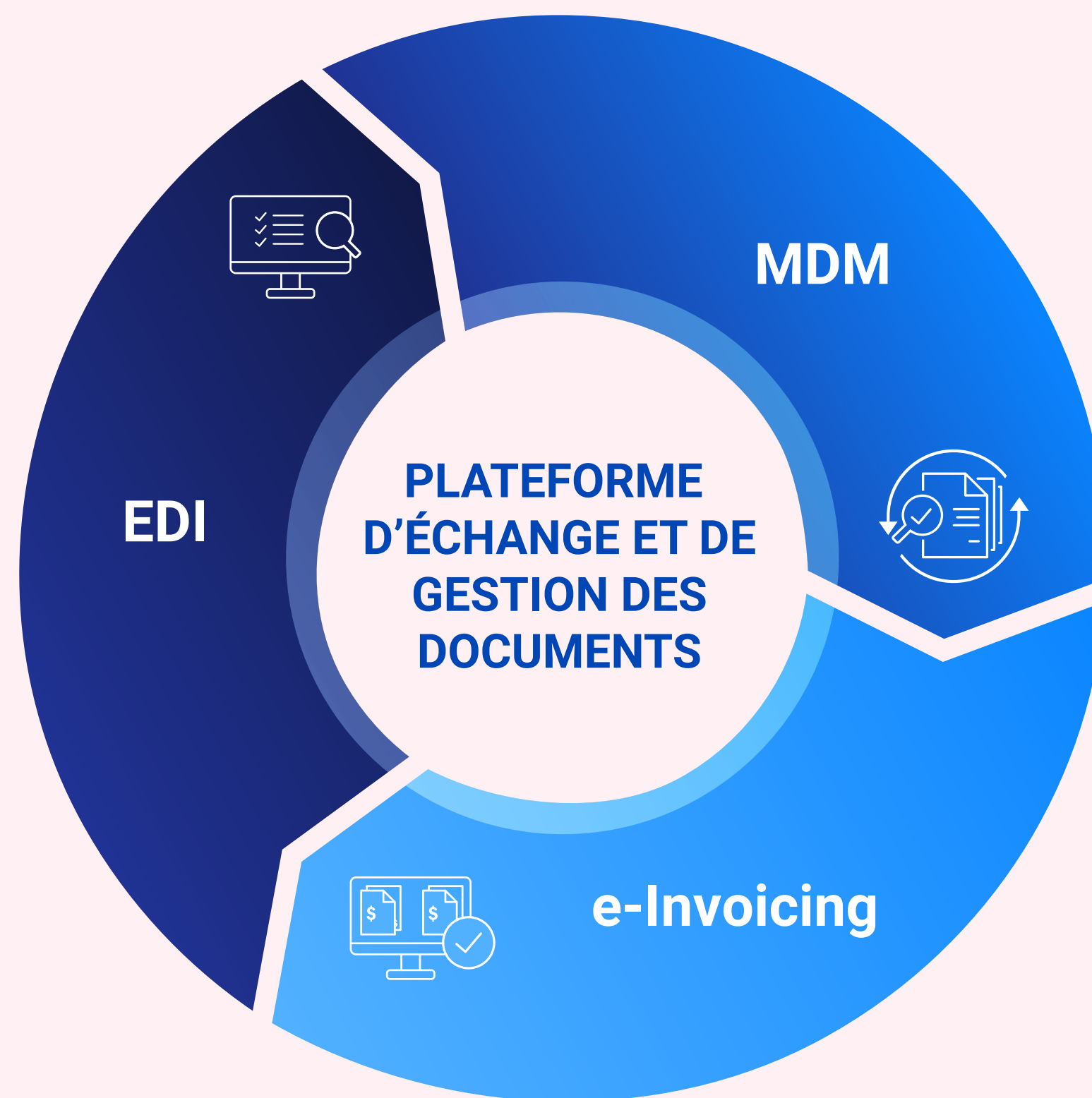


	% Total	Nombre de salariés		Chiffre d'affaires		Importance de la <i>supply chain</i> dans l'entreprise		Efficacité de la <i>supply chain</i> dans l'entreprise		Utilise une solution EDI	
		De 500 à 999 salariés	1000 salariés et plus	Moins de 100 millions d'euros	100 millions d'euros et plus	Prioritaire	Non prioritaire	Efficace (note d'au moins 7/10)	Moins efficace (note inférieure à 7/10)*	Oui	Non
Une accélération de la transformation	45%	46%	44%	45%	51%	45%	45%	46%	43%	47%	41%
Une définition ou redéfinition de la stratégie de l'entreprise	42%	36%	50%	40%	42%	41%	43%	47%	26%	43%	41%
Une accélération de la prise de conscience	38%	41%	35%	45%	34%	31%	43%	40%	34%	42%	31%
Un catalyseur de la nécessité de mieux comprendre les attentes des consommateurs	22%	26%	16%	13%	31%	28%	18%	20%	25%	18%	29%
Une démonstration du retard accumulé sur la concurrence	13%	14%	12%	19%	8%	15%	11%	13%	11%	14%	10%
Autre	1%	1%	-	-	1%	-	1%	1%	-	1%	-
Aucun impact	14%	12%	17%	16%	11%	19%	11%	13%	17%	12%	18%

*En raison d'un faible nombre de répondants, les résultats doivent être interprétés avec précaution

Plateforme d'Échange et de Gestion des Documents Comarch

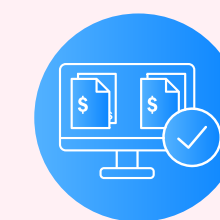
Que vous échangiez des données business comme des factures, des commandes et des avis de livraison ou encore des données liées à vos produits, Comarch vous propose la solution la plus adaptée à vos besoins métier et IT ainsi qu'à ceux de vos partenaires grâce à une approche flexible conforme aux derniers standards du marché.



Echangez plus de 100 types de documents (commandes, avis de livraison, factures, ...) avec vos partenaires commerciaux dans les formats de votre choix (EDIFACT, IDOC, XML, ...) le tout dans le respect des exigences liées aux réglementations fiscales en vigueur.



Synchronisez l'ensemble de vos données produits avec tous vos partenaires commerciaux grâce à Comarch Master Data Management, un pool de données certifié dans le Cloud qui vous permet d'organiser, gérer et vérifier facilement les informations clés de votre activité.



Bénéficiez d'un accompagnement clé en main pour échanger vos factures, en France et à l'international, en conformité avec les attentes des autorités de régulation fiscale : connexion de vos partenaires commerciaux, archivage et suivi des échanges. Une approche simple pour une problématique complexe.

HAMELIN

La Redoute

Auchan | RETAIL
FRANCE



METRO digital



COMARCH

Fondé en 1993, le groupe Comarch est un éditeur de logiciels, leader dans la conception, la mise en œuvre, l'intégration de services et l'hébergement de solutions IT à destination des secteurs Retail, Industrie, Négoce et Santé.

Avec plus de 100 000 clients dans plus de 100 pays, 92 bureaux dans le monde et 6 500 collaborateurs dont 150 en France, Comarch accompagne les entreprises dans leur transformation et participe à la création d'opportunités par le développement de technologies innovantes et porteuses de sens.



COMARCH

Sondage *“opinionway”* pour Comarch

✉ contact@comarch.fr

🌐 www.comarch.fr

☎ 03 62 53 49 00

